

Palkkatiedusteluun
vastaaminen SFTP:llä

Yleistä

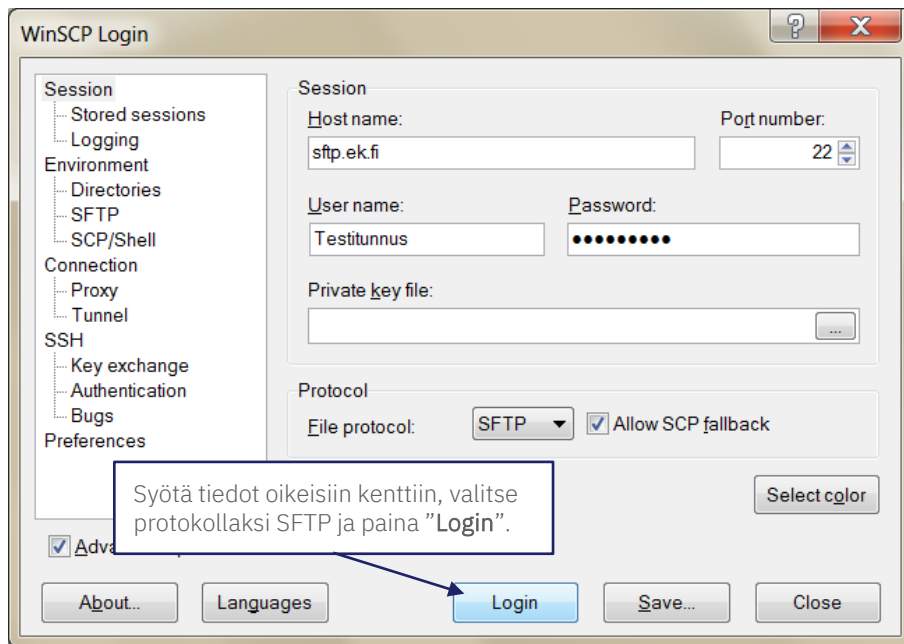
- **SFTP on tarkoitettu lähinnä erikoistapauksia ja erityisen suurille tietomäärille, muuten tulee käyttää asiointipalvelua.**
- SFTP (Secure File Transfer Protocol) tarjoaa salatun yhteyden palkkatiedot sisältävien tiedostojen kopiointiin EK:n palvelimelle.
- Yhteys vaatii siihen tarkoitetun sovelluksen asentamista työasemaan ja SFTP-yhteyden sallimista palomuurissa, mihin saatat tarvita ICT-tukesi apua.
- Tässä esimerkissä ohjeistetaan vastaaminen kahdella eri sovelluksella [WinSCP](#) ja [FileZilla](#), jotka ovat ilmaisia.
- Tiedoston/tiedostojen tulee olla EK:n tietomallin mukaisia .csv tai .txt –muotoisia tiedostoja.

Kirjautuminen

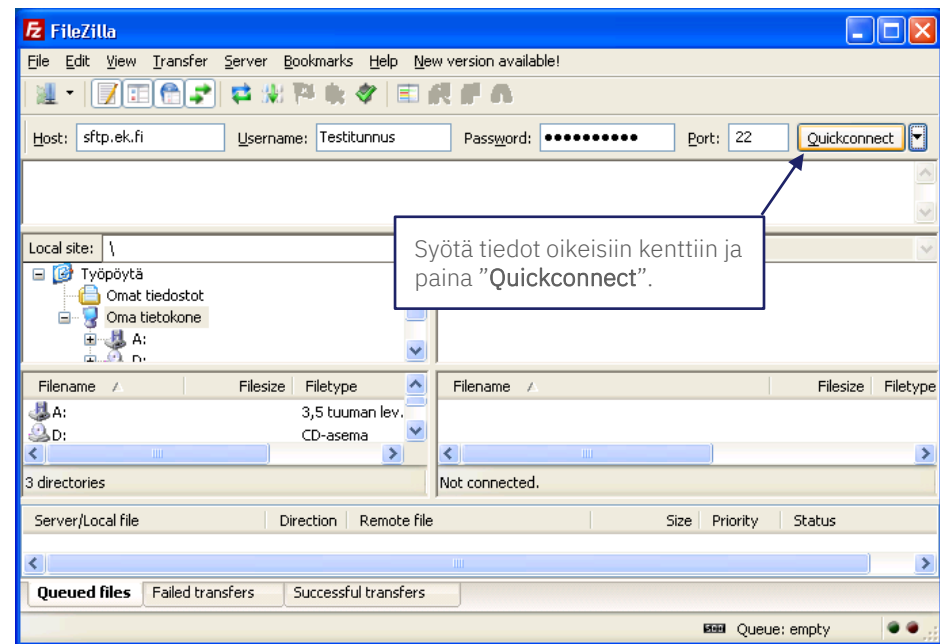
- Kirjautumiseen liittyvät tiedot löytyvät oikealla olevasta taulukosta.
- Kirjautumistunnus ja salasana löytyvät teille toimitetusta tiedustelukirjeestä.

Tieto	WinSCP	FileZilla	Arvo
Palvelin	Host name	Host	sftp.ek.fi
Portti	Port number	Port	22
Kirjautumistunnus	User name	Username	Löytyy tiedustelukirjeestä
Salasana	Password	Password	Löytyy tiedustelukirjeestä
Protokolla	Protocol	Ei tarvitse laittaa	SFTP

WinSCP



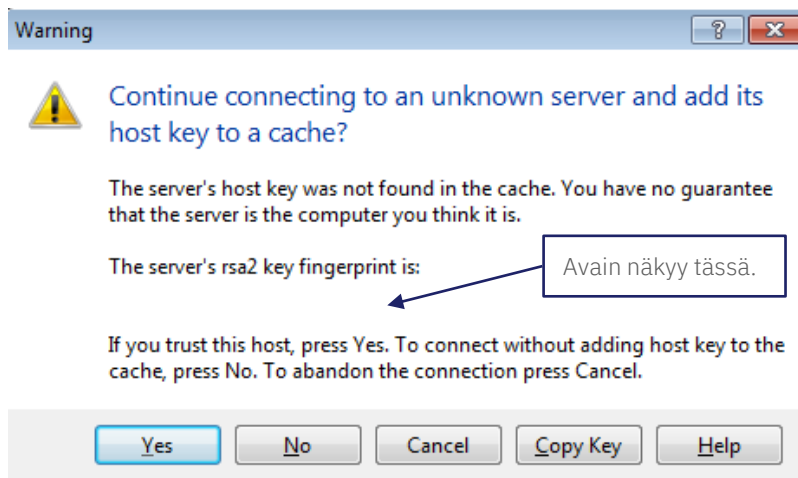
FileZilla



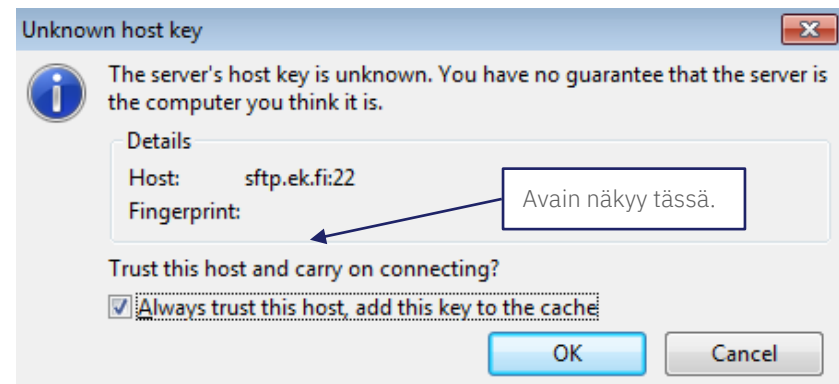
Varmistus/sormenjälki

- Kun yhteys palvelimelle avataan ensimmäistä kertaa, palvelin lähettää oman julkisen avaimensa kirjautujalle, joka toimii kirjautujalle varmistuksena palvelimen luotettavuudesta.
- Käyttäjä saa varoitusikkunan nähdäkseen palvelimen lähettämän avaimen sormenjäljen (fingerprint) ja voi verrata sitä tiedustelukirjeessä ilmoitettuun avaimen sormenjälkeen, että kyseessä on sama avain.
- Vastaamalla Yes/OK käyttäjä vahvistaa, että sormenjälki vastaa palvelimen julkisen avaimen sormenjälkeä ja hyväksyy palvelimen avaimen. Palvelimen lähettämä julkinen avain tallentuu käytettävän ssh-sovelluksen käyttäjän omaan julkisten avainten tietokantaan WinSCP:ssä automaattisesti ja FileZilla:ssa valittaessa erikseen "Always trust this host, add this key to cache".
- Jos avain tallennettiin, ei seuraavilla yhteydenottoeroilla varoitusta enää tule ellei palvelimen sormenjälki ole muuttunut.

WinSCP



FileZilla



Tiedostojen kopiointi

- Molemmassa sovelluksissa oma työasema sijaitsee käyttöliittymän vasemmalla puolella ja palvelin oikealla puolella (home-kansio).
- Palvelimen kansiossa on valmiina yhteystietojen antamiseen liittyvät tiedostot.
- Tiedosto/t kopioidaan raahaamalla ne hiirellä omalta työasemalta palvelimelle. Kun tiedosto näkyy palvelimen puolella yhdessä yhteystieto-tiedostojen kanssa, se on kopioitunut onnistuneesti palvelimelle.

WinSCP

The screenshot shows the WinSCP interface with two panes. The left pane shows the local file system with a file named 'Palkkatiedusteluaineisto_ek.csv' selected. The right pane shows the remote file system with files 'Tayta tahan yhteystietosi.txt' and 'LUE OHJE YHTEYSTIETOJEN ANTAMISEEN.txt'. A progress bar at the bottom indicates the transfer of 'Palkkatiedusteluaineisto_ek.csv' from 0 B of 1 080 B.

1. Selaa tiedosto omalta työasemaltasi ja raahaa se hiirellä oikealla puolella näkyvälle palvelimelle.

2. Kopioitu tiedosto näkyy palvelimella yhteystieto-tiedostojen kanssa.

FileZilla

The screenshot shows the FileZilla interface with two panes. The left pane shows the local file system with a file named 'Palkkatiedusteluaineisto_ek.csv' selected. The right pane shows the remote file system with files 'LUE OHJE YHTEYSTIETOJEN ANTAMISEEN.txt' and 'Tayta tahan yhteystietosi.txt'. A progress bar at the bottom indicates the transfer of 'Palkkatiedusteluaineisto_ek.csv' from 0 B of 1 080 B.

1. Selaa tiedosto omalta työasemaltasi ja raahaa se hiirellä oikealla puolella näkyvälle palvelimelle.

2. Kopioitu tiedosto näkyy palvelimella yhteystieto-tiedostojen kanssa.

Yhteystietojen antaminen

- Yhteystiedot ovat tärkeitä, koska ne auttavat nopeammin selvittämään aineistoon mahdollisesti liittyviä epäselvyyksiä.
- ”LUE OHJE YHTEYSTIETOJEN ANTAMISEEN.txt” sisältää pikaohjeen yhteystietojen antamiseen.
- Yhteystiedot täytetään ”Tayta tahan yhteystietosi.txt” –tiedostoon siten, että jokainen tieto tulee kaksoispisteen jälkeen omalle rivilleen. Tämän jälkeen tiedosto tallennetaan WinSCP:ssä disketin kuvakkeesta ja FileZilla:ssa valitaan Tiedosto -> Tallenna. Lopuksi tiedosto suljetaan.
- Esimerkissä WinSCP-kuvassa on tyhjä tiedosto avattaessa ja FileZilla-kuvassa tiedostoon on jo syötetty vastaajan tiedot.

WinSCP

1. Avaa ”Tayta tahan yhteystietosi.txt” painamalla hiiren kakkospainiketta ja valitsemalla ”Edit”.

2. Täytä jokainen tieto kaksoispisteen perään ja tallenna lopuksi painamalla disketin kuvaa.

WinSCP interface showing the file manager with the file "Tayta tahan yhteystietosi.txt" selected. The context menu is open, and "Edit" is highlighted. Below, the editor window shows the file content:

```
Etunimi:  
Sukunimi:  
Yritys:  
Sähköposti:  
Puhelin:
```

Line: 1/5 Character: 13 (0x0D)

FileZilla

1. Avaa ”Tayta tahan yhteystietosi.txt” painamalla hiiren kakkospainiketta ja valitsemalla ”View/Edit”.

2. Täytä jokainen tieto kaksoispisteen perään ja tallenna lopuksi valitsemalla Tiedosto-valikosta ”Tallenna”.

FileZilla interface showing the file manager with the file "Tayta tahan yhteystietosi.txt" selected. The context menu is open, and "View/Edit" is highlighted. Below, the editor window shows the file content:

```
Tiedosto Muokkaa Muotoile Näytä Ohje  
Etunimi: EsimerkkiEtunimi  
Sukunimi: EsimerkkiSukunimi  
Yritys: Omayrityksennimi oy  
Sähköposti: etunimi.sukunimi@omayrityksen...  
Puhelin: 99-999 999
```

Tallenna Ctrl+S