

EK:n yrityskysely

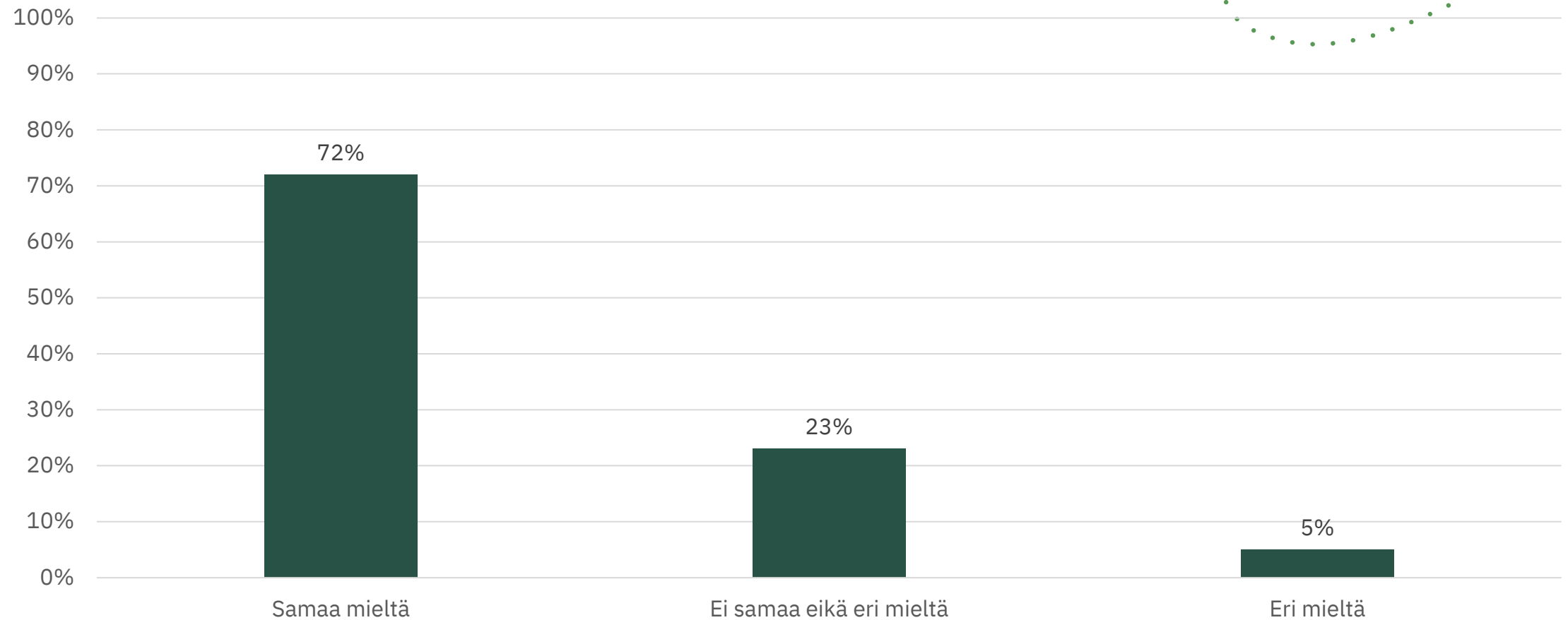
# Etätyön vaikutukset yrityksille

# Onko yrityksessänne mahdollista tehdä etätöitä?



# Etätyöstä on ollut yrityksellemme hyötyä

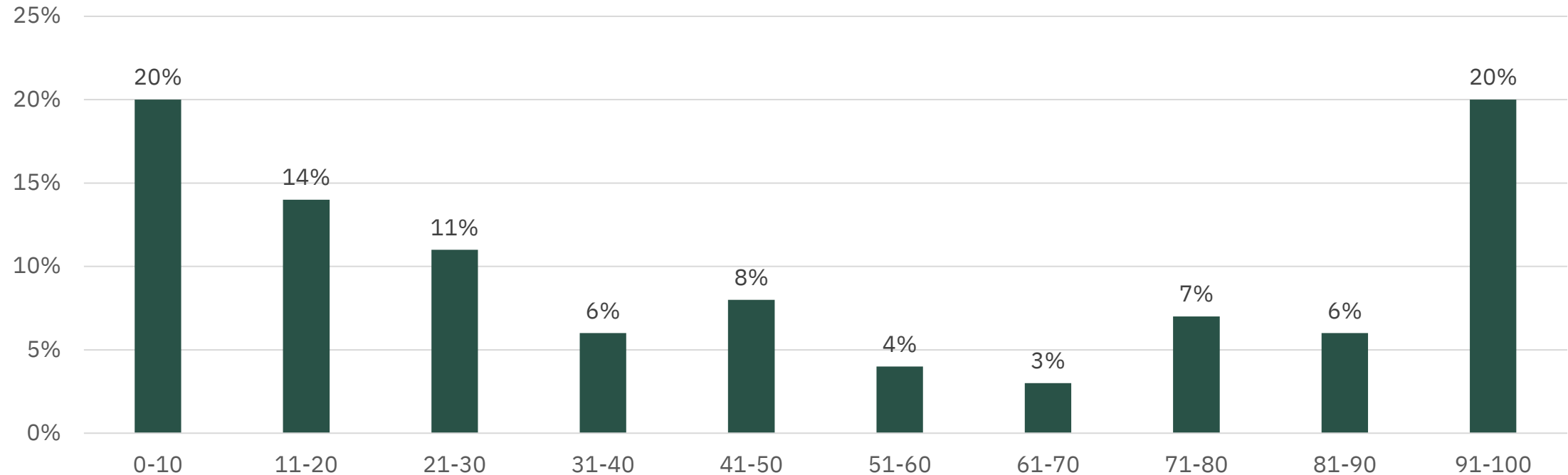
%-osuus vastanneista yrityksistä



# Kuinka suurelle osalle yrityksenne henkilöstöstä etätyö on mahdollista?

%-osuus  
vastanneista  
yrityksistä

ka. 48 %

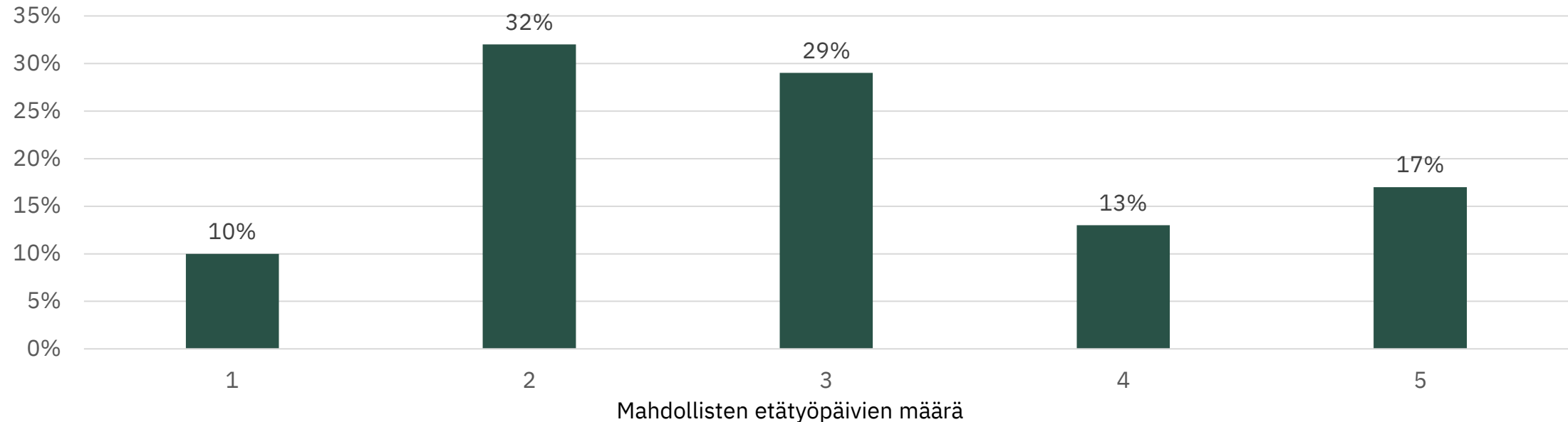


Prosentuaalinen osuus henkilöstöstä, jolle etätyö on mahdollista

# Kuinka monta päivää viikossa etätyöhön oikeutettujen henkilöiden on keskimäärin mahdollista tehdä etätöitä (per henkilö)?

%-osuus  
vastanneista  
yrityksistä

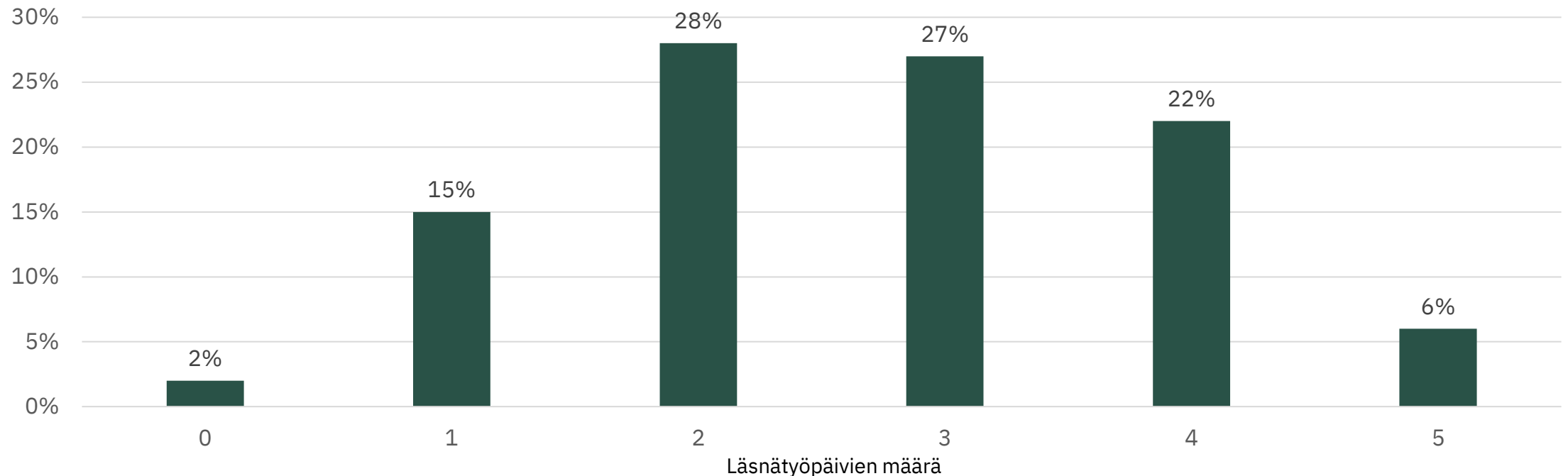
ka. 2,9 päivää viikossa



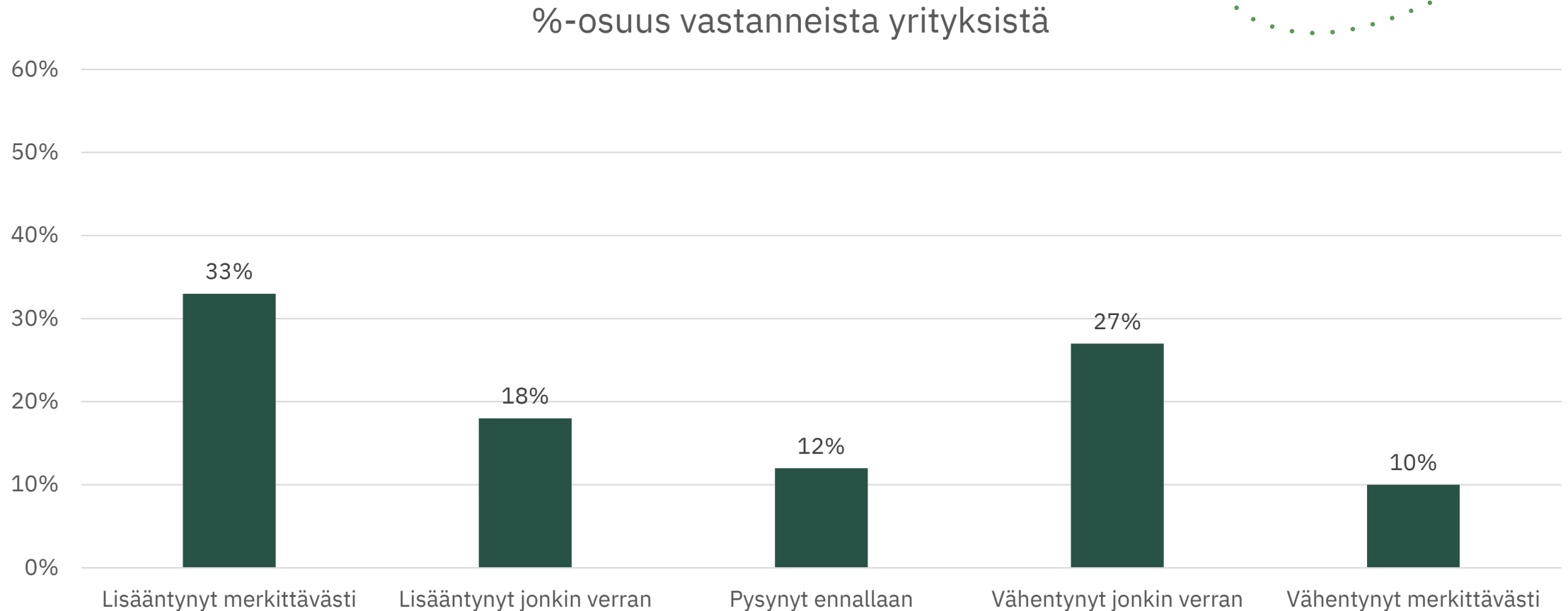
# Kuinka monta päivää viikossa ne henkilöt, joille etätyö on mahdollista, ovat keskimäärin olleet läsnätyössä viimeisen vuoden aikana (per henkilö)?

Prosentuaalinen osuus vastanneista yrityksistä

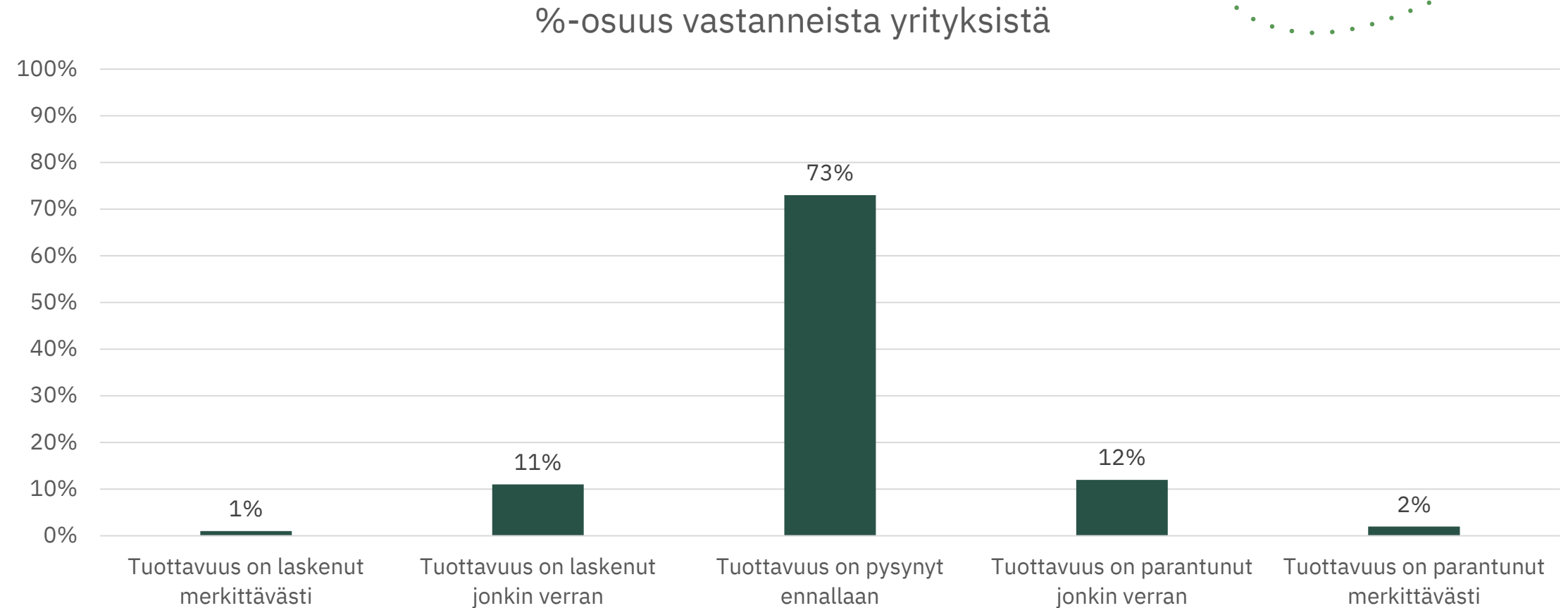
ka. 2,7 päivää viikossa



# Miten etätyön määrä on kehittynyt yrityksessänne koronapandemian jälkeen?



# Miten etätyö on vaikuttanut yrityksenne tuottavuuteen?

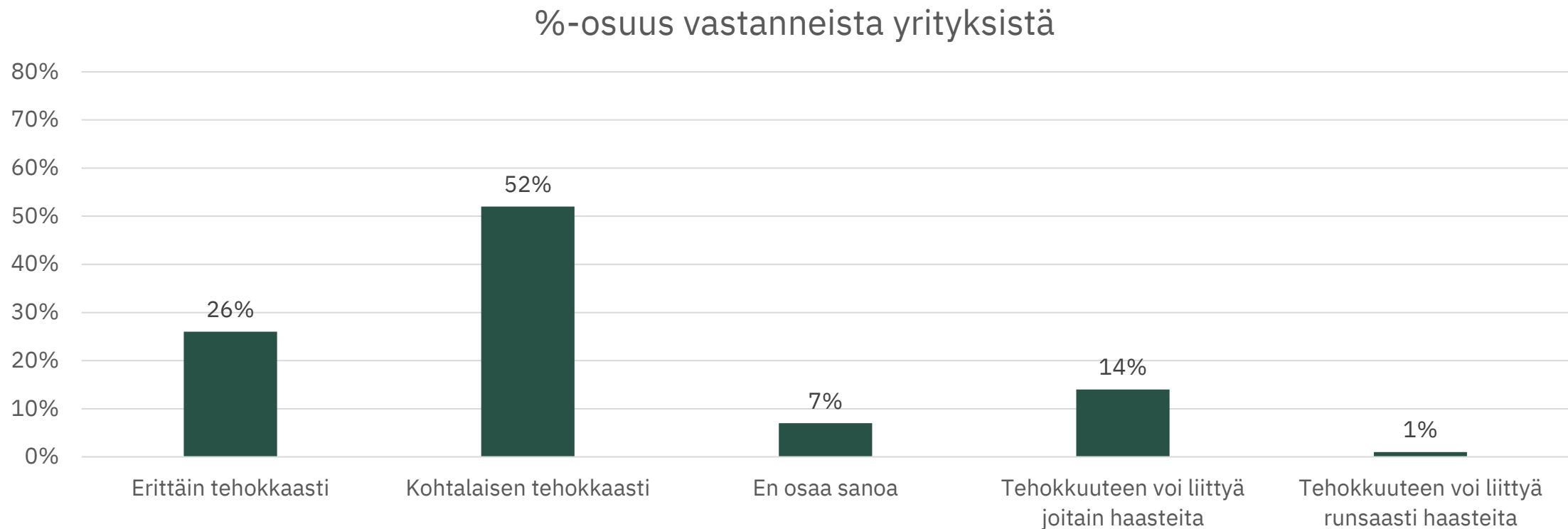




# Onko yrityksessänne otettu käyttöön uusia seurantamittareita etätyön tuottavuuden arviointia varten?



# Miten tehokkaasti arvioisitte henkilöstönne pystyvän käyttämään etätyöaikaansa työntekoon?



# Miten arvioisitte etätyön määrän kehittyvän yrityksessänne seuraavan kahden vuoden kuluessa?



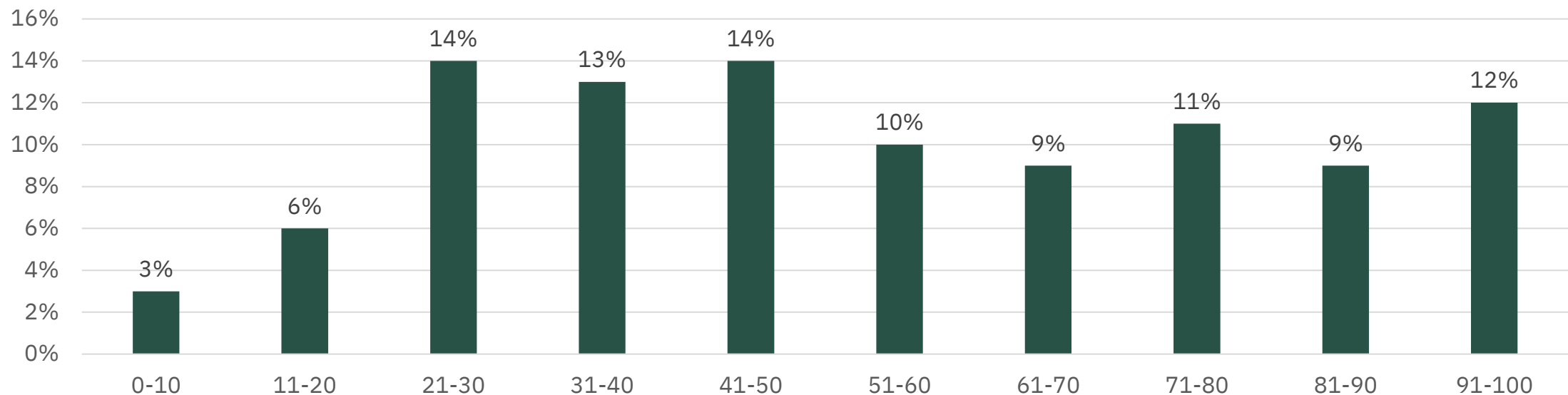
# Kuinka tärkeä kilpailutekijä etätyömahdollisuus on yrityksellenne?



# Mikä on ollut yrityksenne toimitilojen käyttöaste viimeisen vuoden aikana niiden henkilöiden osalta, joilla on mahdollisuus etätyöskentelyyn?

%-osuus  
vastanneista  
yrityksistä

ka. 57 %



Toimitilojen käyttöaste etätyöhön oikeutettujen henkilöiden osalta

# Minkälaisia haittoja etätyön yleistyminen on aiheuttanut yrityksellenne?

	<b>Samaa mieltä</b>	<b>Ei samaa eikä eri mieltä</b>	<b>Eri mieltä</b>
<b>Ihmisten välinen kommunikaatio on vaikeutunut</b>	61%	25%	14%
<b>Uusien ideoiden ja tuotteiden kehitys on vaikeutunut</b>	44%	36%	20%
<b>Työntekijöiden työturvallisuuden varmistaminen on vaikeutunut</b>	28%	38%	34%
<b>Uusien työntekijöiden perehdyttäminen on vaikeutunut</b>	37%	30%	33%
<b>Työntekijöiden sitoutuminen työhön on heikentynyt</b>	26%	35%	40%

# Kysely etätyön vaikutuksista yrityksille

- Kysely EK:n jäsenyrityksille toteutettiin 25.4.-17.5.2023.
- Kyselyyn vastasi 625 yritystä.