

EK:n yrityskysely

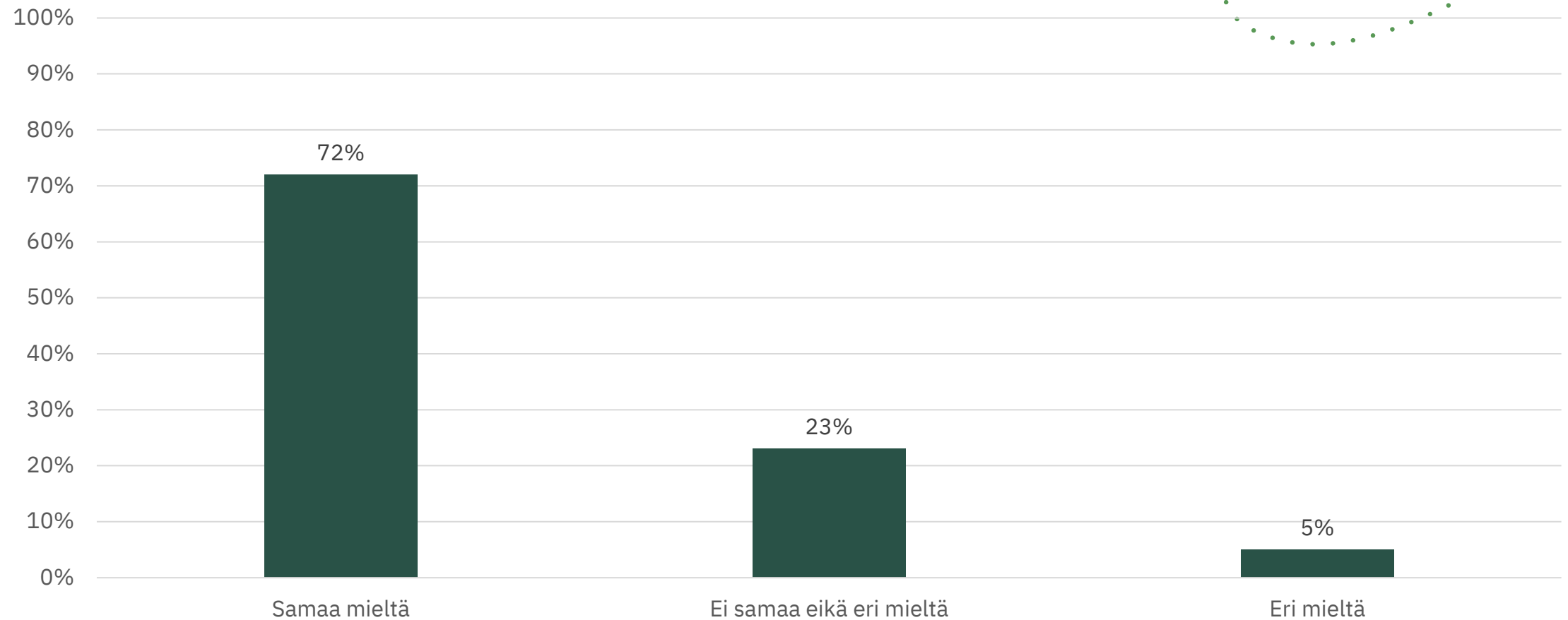
Etätyön vaikutukset yrityksille

Onko yrityksessänne mahdollista tehdä etätöitä?



Etätyöstä on ollut yrityksellemme hyötyä

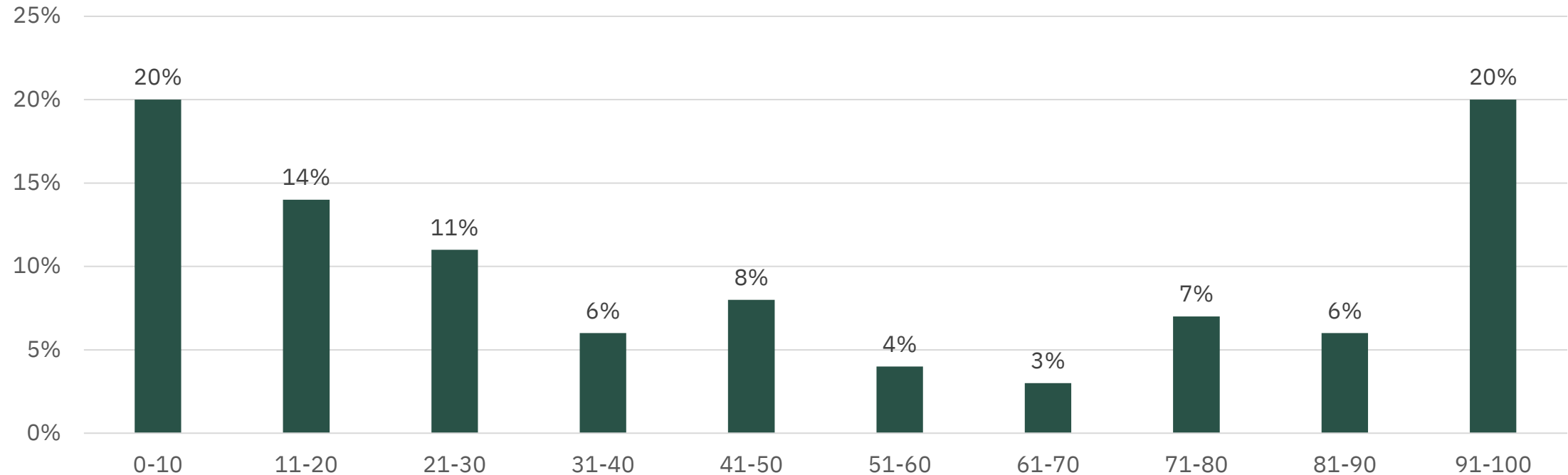
%-osuus vastanneista yrityksistä



Kuinka suurelle osalle yrityksenne henkilöstöstä etätyö on mahdollista?

%-osuus
vastanneista
yrityksistä

ka. 48 %

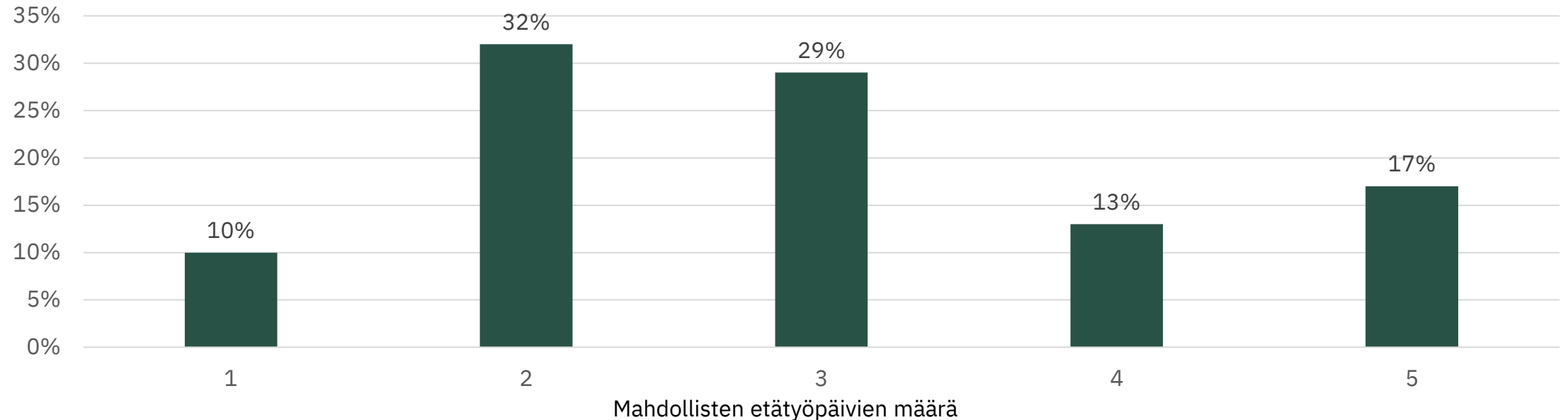


Prosentuaalinen osuus henkilöstöstä, jolle etätyö on mahdollista

Kuinka monta päivää viikossa etätyöhön oikeutettujen henkilöiden on keskimäärin mahdollista tehdä etätöitä (per henkilö)?

%-osuus
vastanneista
yrityksistä

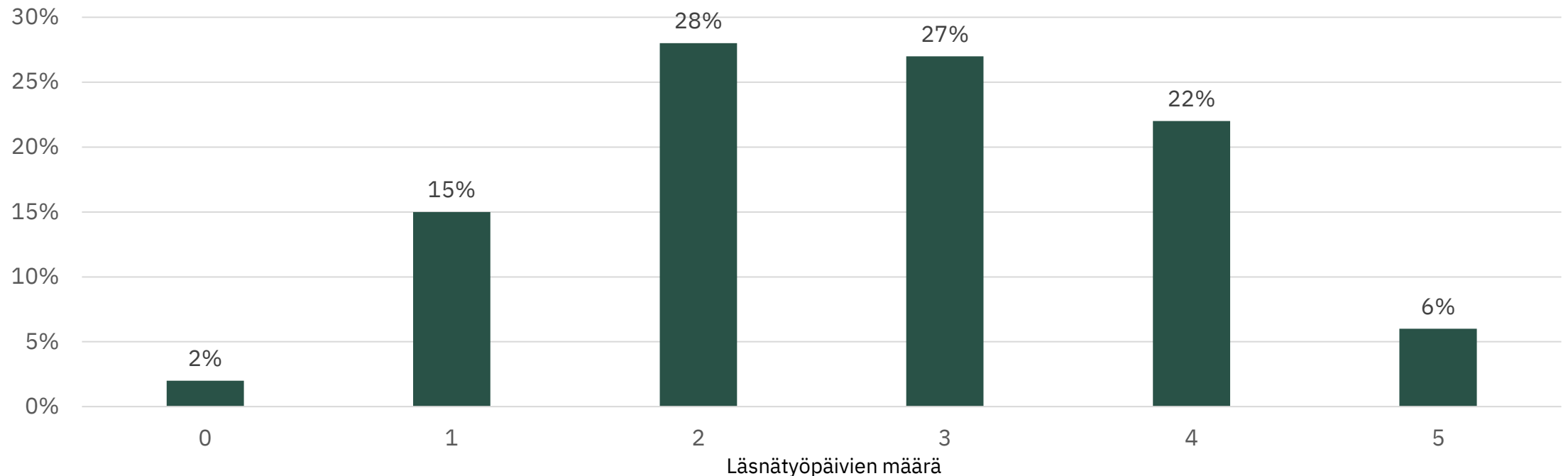
ka. 2,9 päivää viikossa



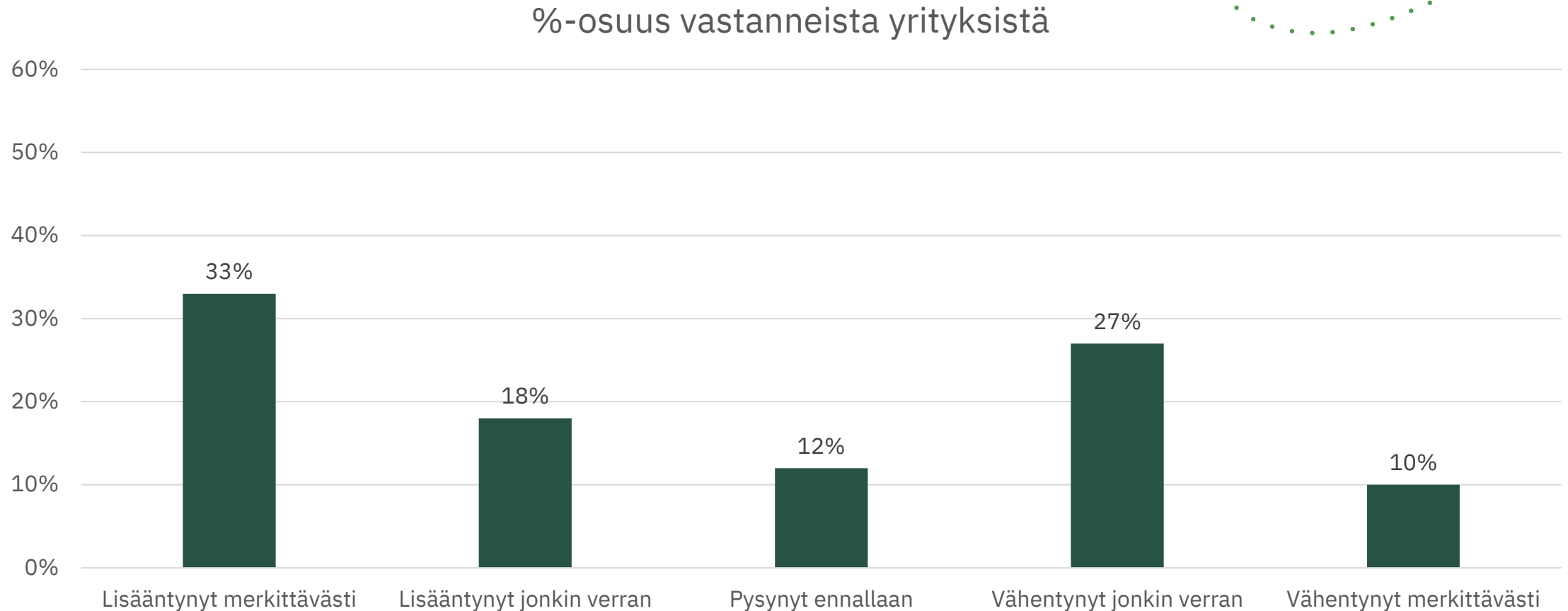
Kuinka monta päivää viikossa ne henkilöt, joille etätyö on mahdollista, ovat keskimäärin olleet läsnätyössä viimeisen vuoden aikana (per henkilö)?

Prosentuaalinen osuus vastanneista yrityksistä

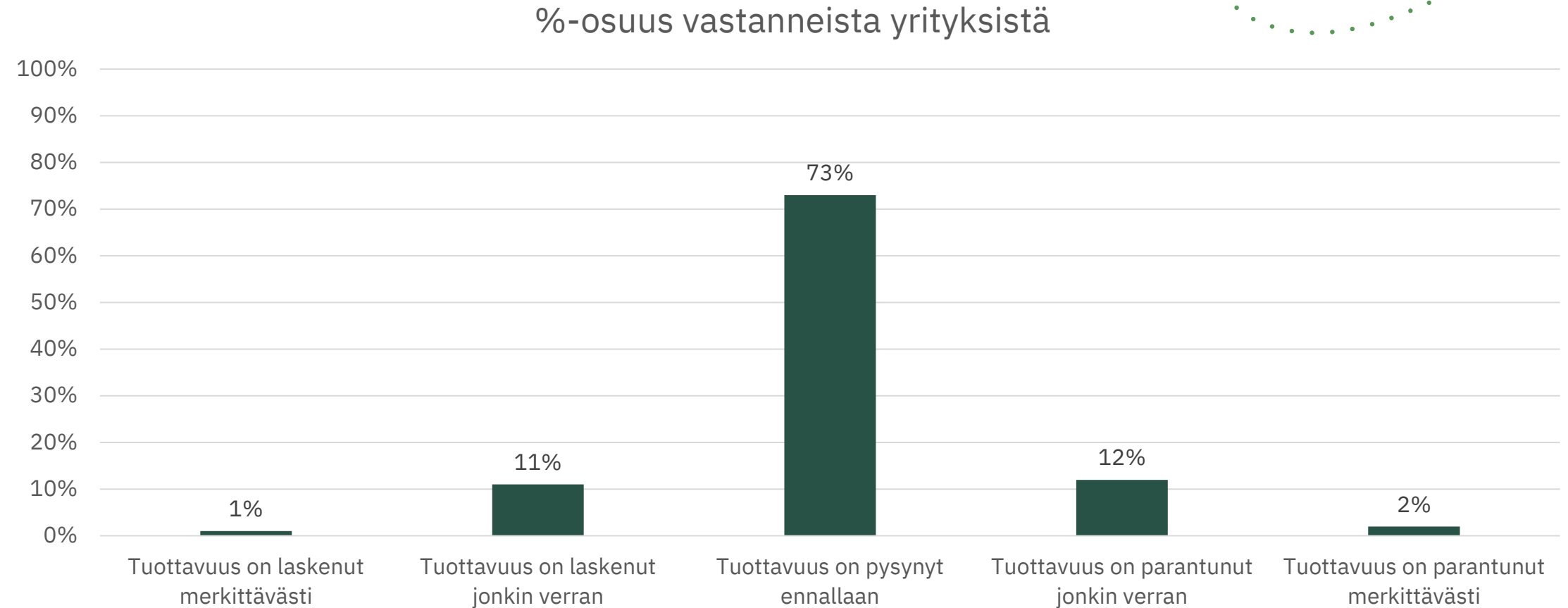
ka. 2,7 päivää viikossa



Miten etätyön määrä on kehittynyt yrityksessänne koronapandemian jälkeen?



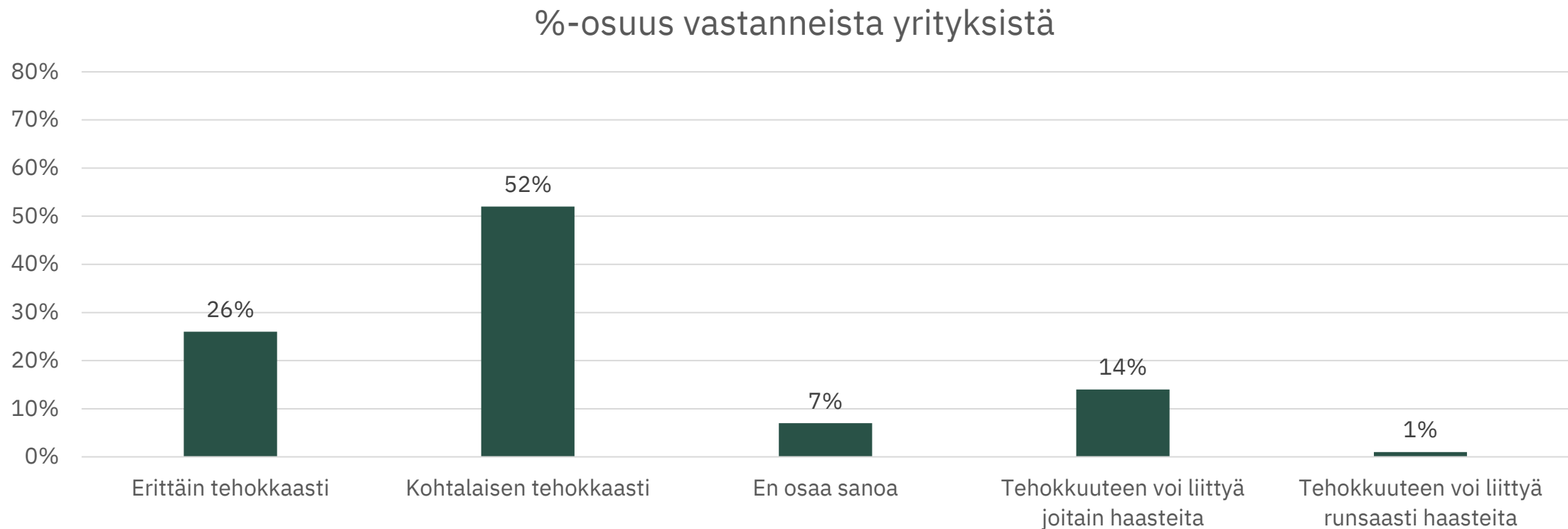
Miten etätyö on vaikuttanut yrityksenne tuottavuuteen?



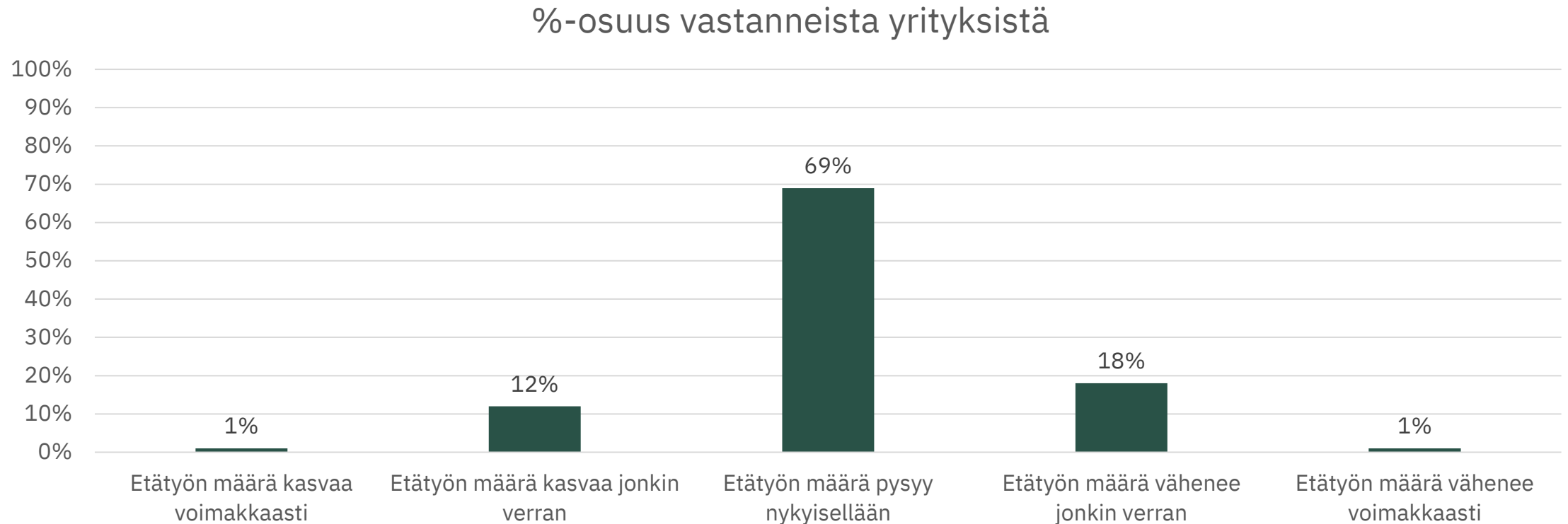
Onko yrityksessänne otettu käyttöön uusia seurantamittareita etätyön tuottavuuden arviointia varten?



Miten tehokkaasti arvioisitte henkilöstönne pystyvän käyttämään etätöaikaansa työntekoon?



Miten arvioisitte etätyön määrän kehittyvän yrityksessänne seuraavan kahden vuoden kuluessa?



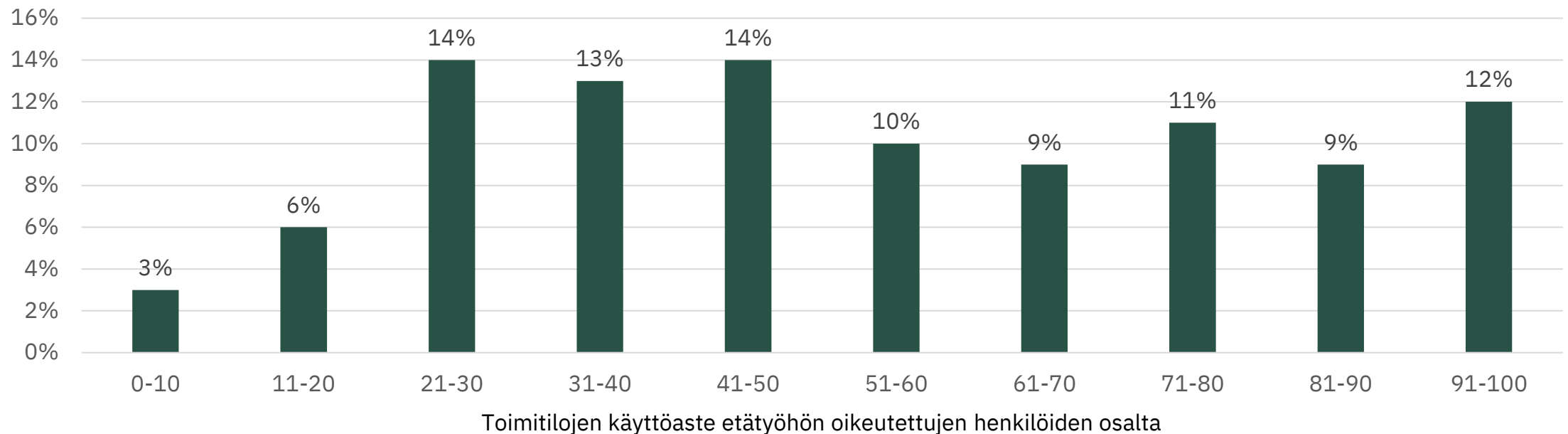
Kuinka tärkeä kilpailutekijä etätyömahdollisuus on yrityksellenne?



Mikä on ollut yrityksenne toimitilojen käyttöaste viimeisen vuoden aikana niiden henkilöiden osalta, joilla on mahdollisuus etätyöskentelyyn?

%-osuus
vastanneista
yrityksistä

ka. 57 %



Minkälaisia haittoja etätyön yleistyminen on aiheuttanut yrityksellenne?

	Samaa mieltä	Ei samaa eikä eri mieltä	Eri mieltä
Ihmisten välinen kommunikaatio on vaikeutunut	61%	25%	14%
Uusien ideoiden ja tuotteiden kehitys on vaikeutunut	44%	36%	20%
Työntekijöiden työturvallisuuden varmistaminen on vaikeutunut	28%	38%	34%
Uusien työntekijöiden perehdyttäminen on vaikeutunut	37%	30%	33%
Työntekijöiden sitoutuminen työhön on heikentynyt	26%	35%	40%

Kysely etätyön vaikutuksista yrityksille

- Kysely EK:n jäsenyrityksille toteutettiin 25.4.-17.5.2023.
- Kyselyyn vastasi 625 yritystä.