



Perustulo elinkeinoelämän näkökulmasta

**EK:n Perustuloseminaari
6.6.2017
Ilkka Oksala**



Sosiaaliturvaamme haastetaan

Nykyistä sosiaaliturvamallia haastetaan

Vaikeaselkoinen saajan näkökulmasta

Kansantalouden kestokyky koetuksella

Onko oikeudenmukainen?

Sekava

Kannustavuus huono

Sopiiko työn, yrittäjyyden ja työttömyyden nopeisiin vaihteluihin



Maailma muuttuu

Digitalisaatio

Mitä taitoja tarvitaan, mitä työtä tehdään ja missä ja kuinka moni

Voittaja ottaa kaiken (esim. Spotify)

Tekoäly

Globalisaatio

Muutokset nopeutuvat

Robotisaatio



Kestääkö nykyinen järjestelmämme

Nykyisiä sosiaalietuuksia



- **Ansioihin suhteutetut etuudet**

- ansioon suhteutettu työttömyyspäiväraha
- sairauspäivärahat
- vanhempainpäivärahat
- työeläkkeet
- työtapaturma- ja ammattitautivakuutukset päivärahat ja eläkkeet
- kuntoutusrahat

- **Asumiseen perustuvat perusturvaetuudet**

- asumistuet
- kansaneläke ja takuueläke
- työmarkkinatuki
- työttömyysturvan peruspäiväraha
- vähimmäismääräisinä maksettavat sairaus- ja vanhempainpäivärahat ja kuntoutusraha
- kotihoidontuki, yksityisen hoidon tuki, osittainen ja joustava hoitoraha
- opintotuki
- lapsilisä
- vammaisetuudet
- elatustuki
- sotilasavustus
- kotoutumistuki
- lääke- ja matkakorvaukset

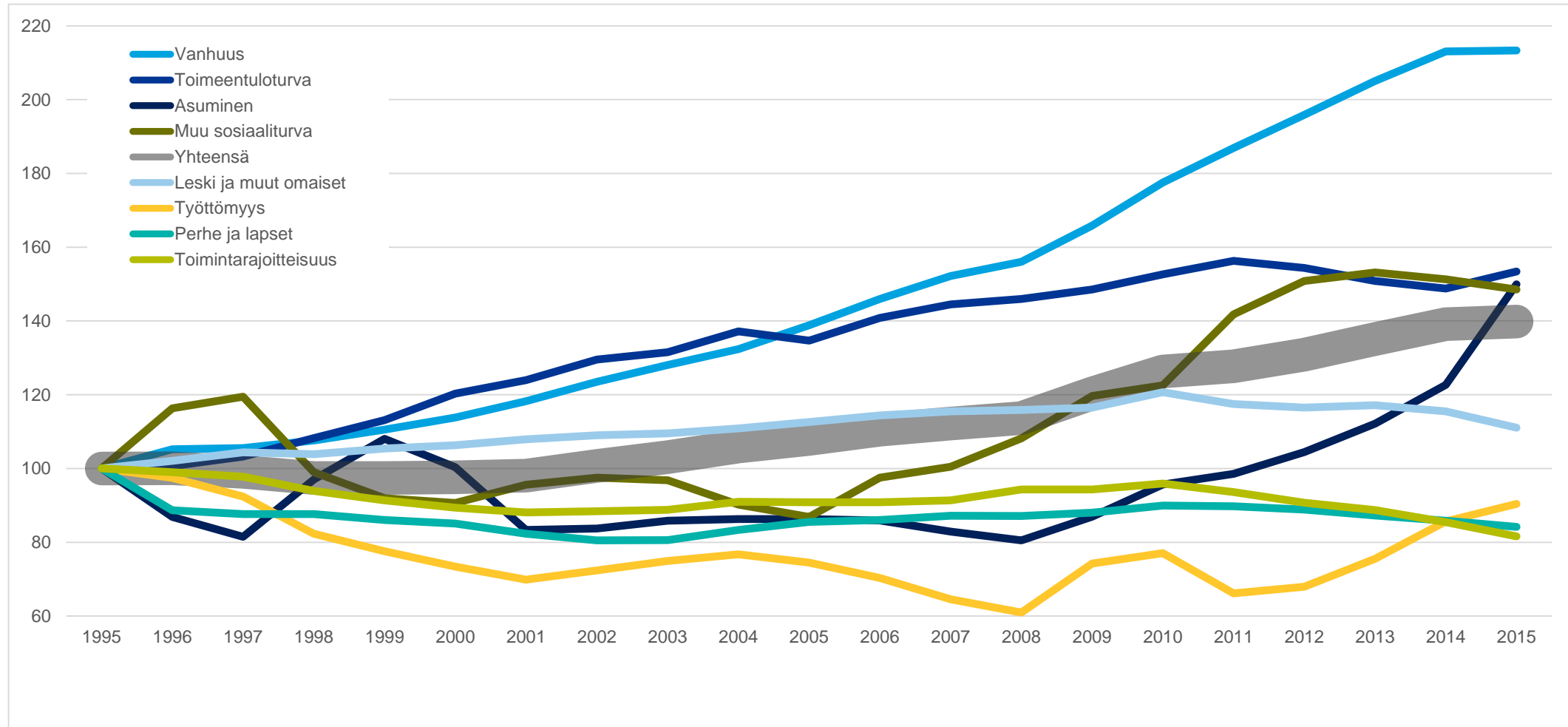
- **Viimesijainen toimeentuloturva**

- toimeentulotuki
- täydentävä toimeentulotuki
- ehkäisevä toimeentulotuki

Tulonsiirrot nousseet reaalisesti 40 prosenttia vuodesta 1995



Indeksi 1995 = 100, deflatoitu kuluttajahintaindeksillä

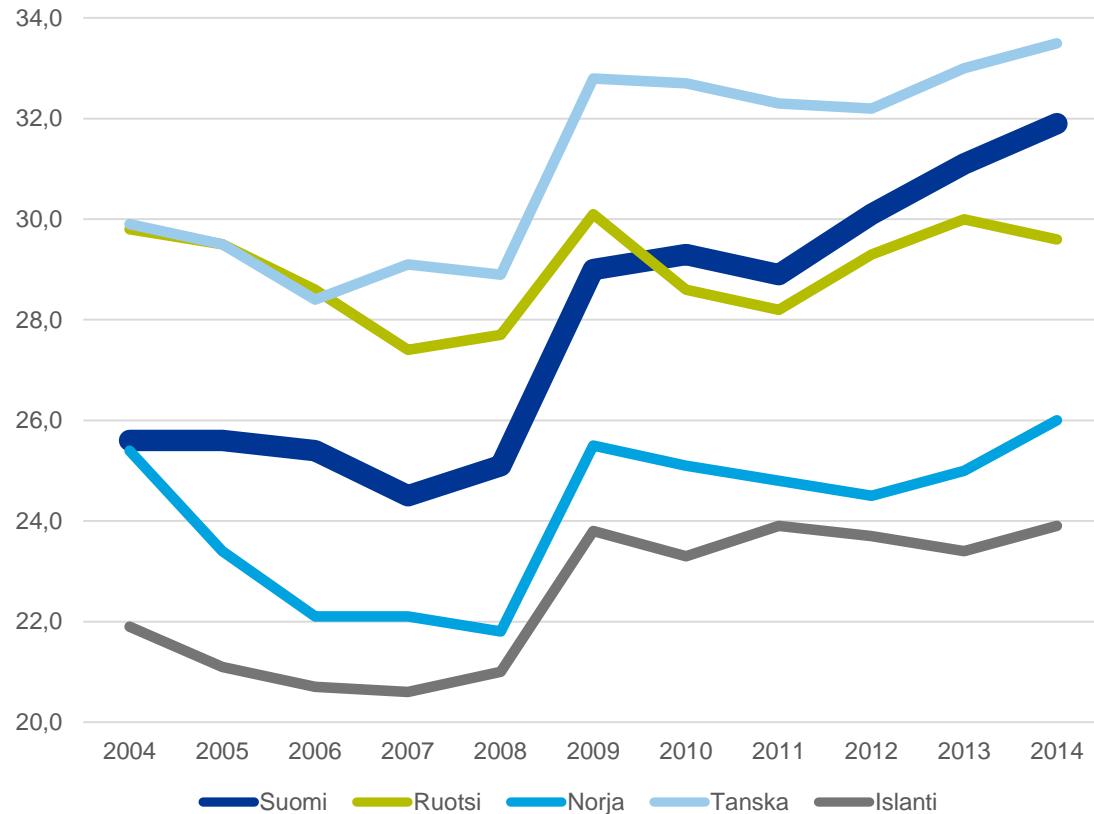


Lähteet: THL, Tilastokeskus

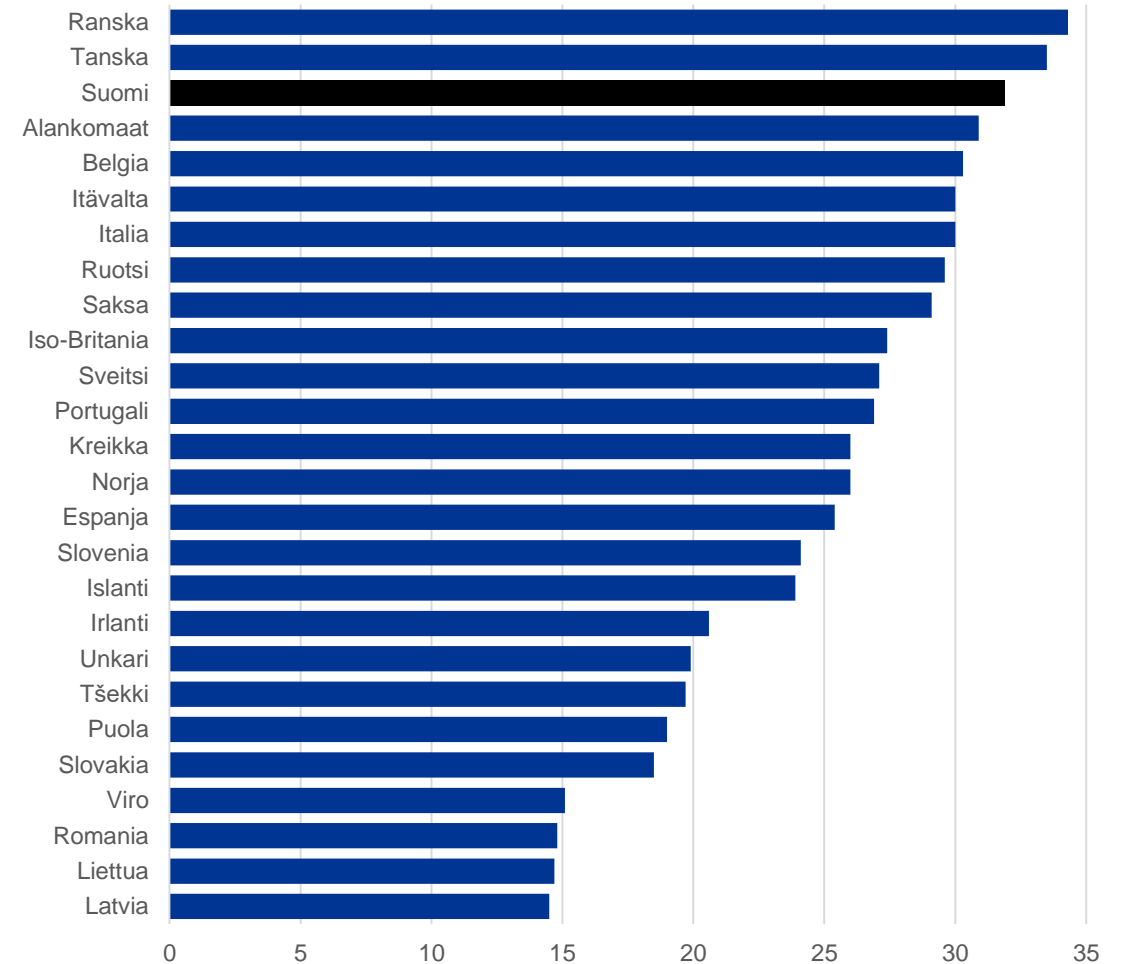
Suomessa sosiaaliturvan menot nousseet nopeasti ja ovat EU/ETA alueen kolmanneksi korkeimmat



Sosiaaliturvan menot suhteessa bkt:hen Pohjoismaissa, %

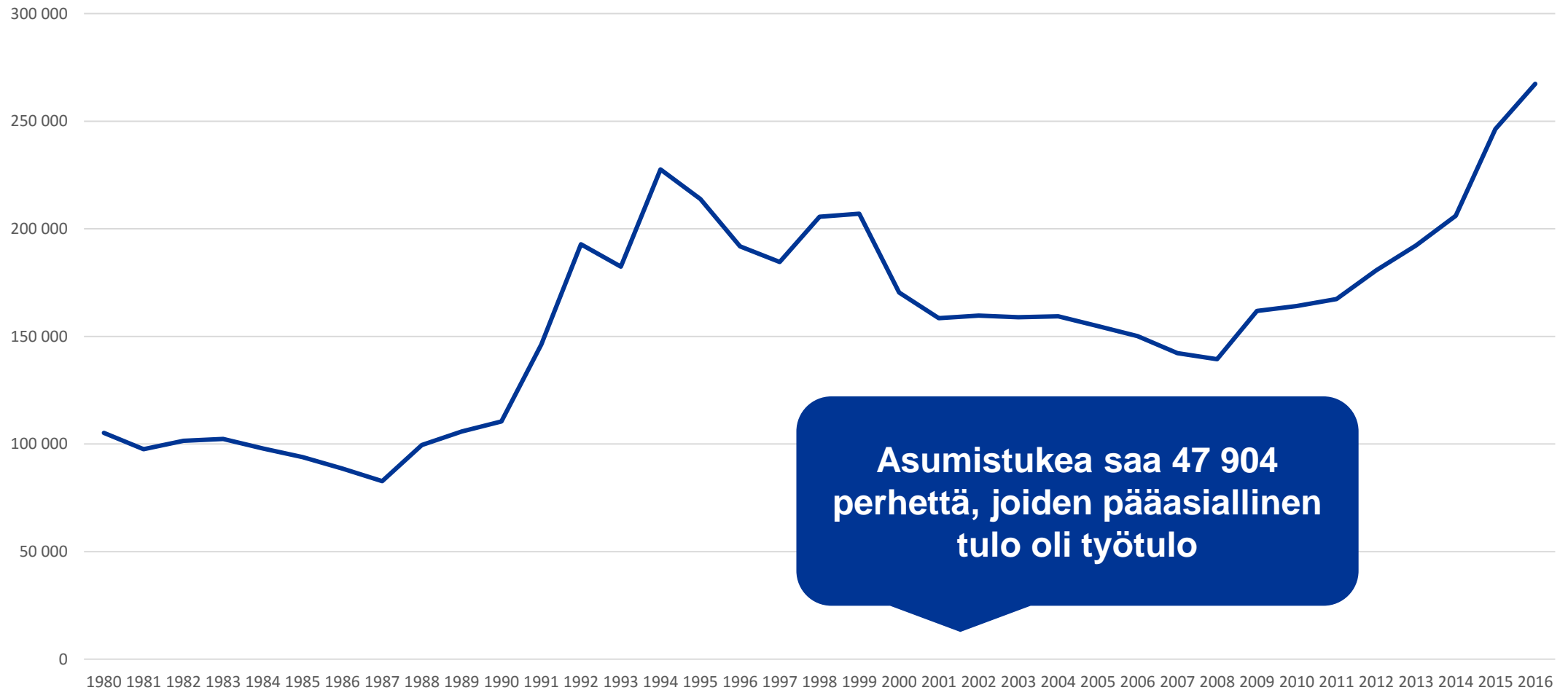


Sosiaaliturvan menot suhteessa bkt:hen, %



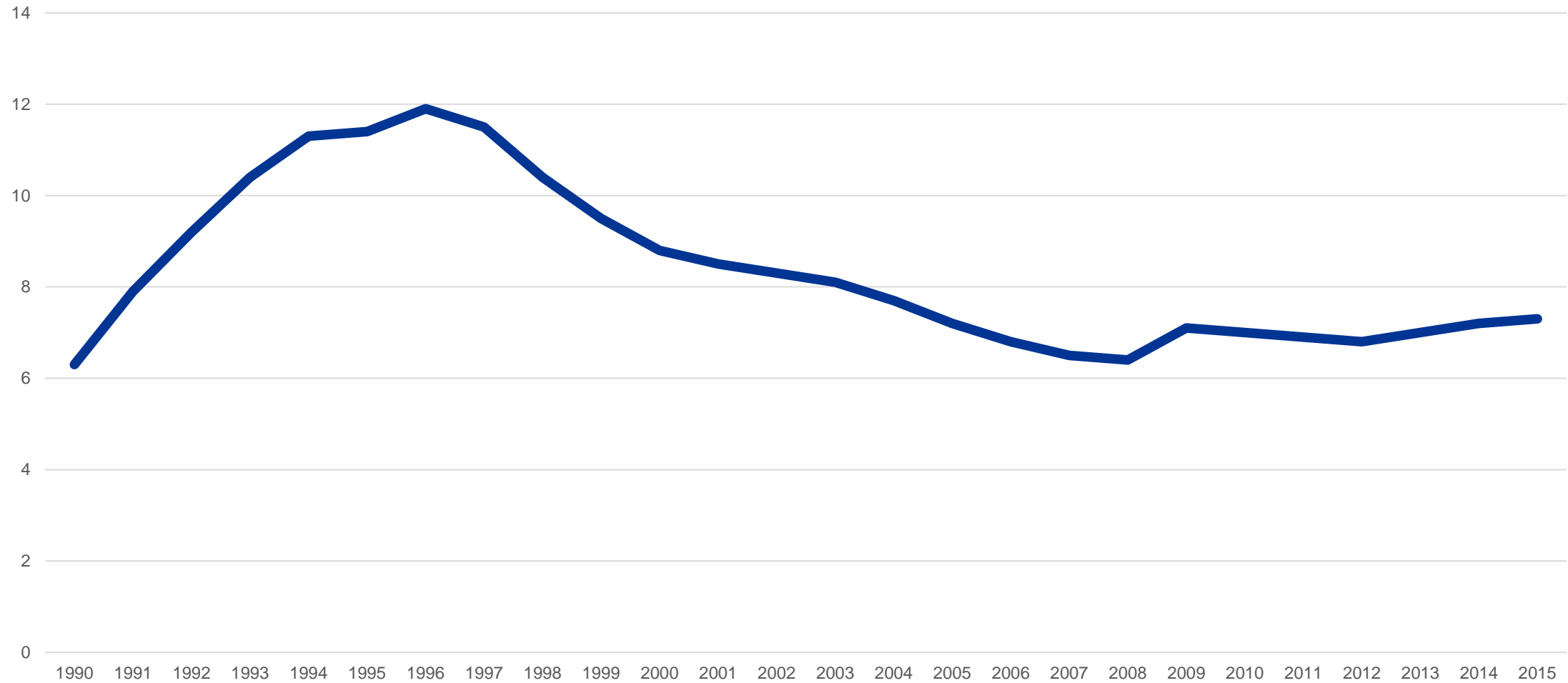
Lähde:THL

Yleistä asumistukea saaneet ruokakunnat

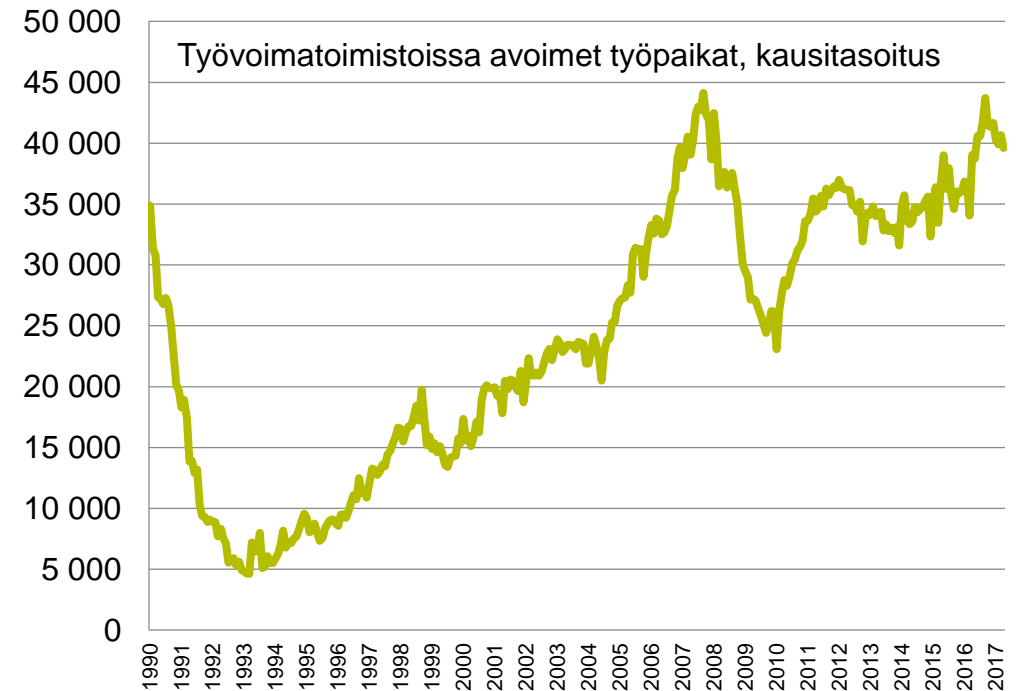
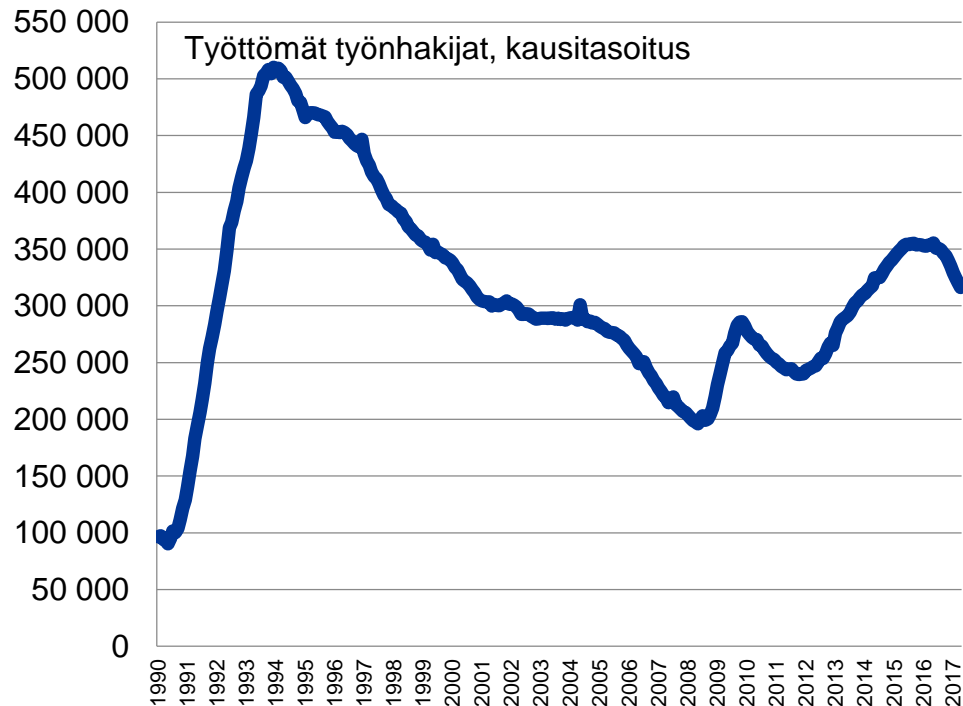


**Asumistukea saa 47 904
perhettä, joiden pääasiallinen
tulo oli työtulo**

Toimeentulotuen saajien osuus väestöstä, %



Työpaikkoja noin 100 000 avoinna, vaikka työttömiä työnhakijoita on paljon



Suurin osa (57 %) avoimista työpaikoista ei työvoimatoimistojen kautta

Työpaikat ja työvoima eivät kohtaa

1. Avoimiin työpaikkoihin ei löydy pätevää työvoimaa
2. Avoimet työpaikat ja työttömät työnhakijat sijaitsevat eri osissa Suomea
3. Kannustinloukkuongelmat



Kannustinloukkuongelma:

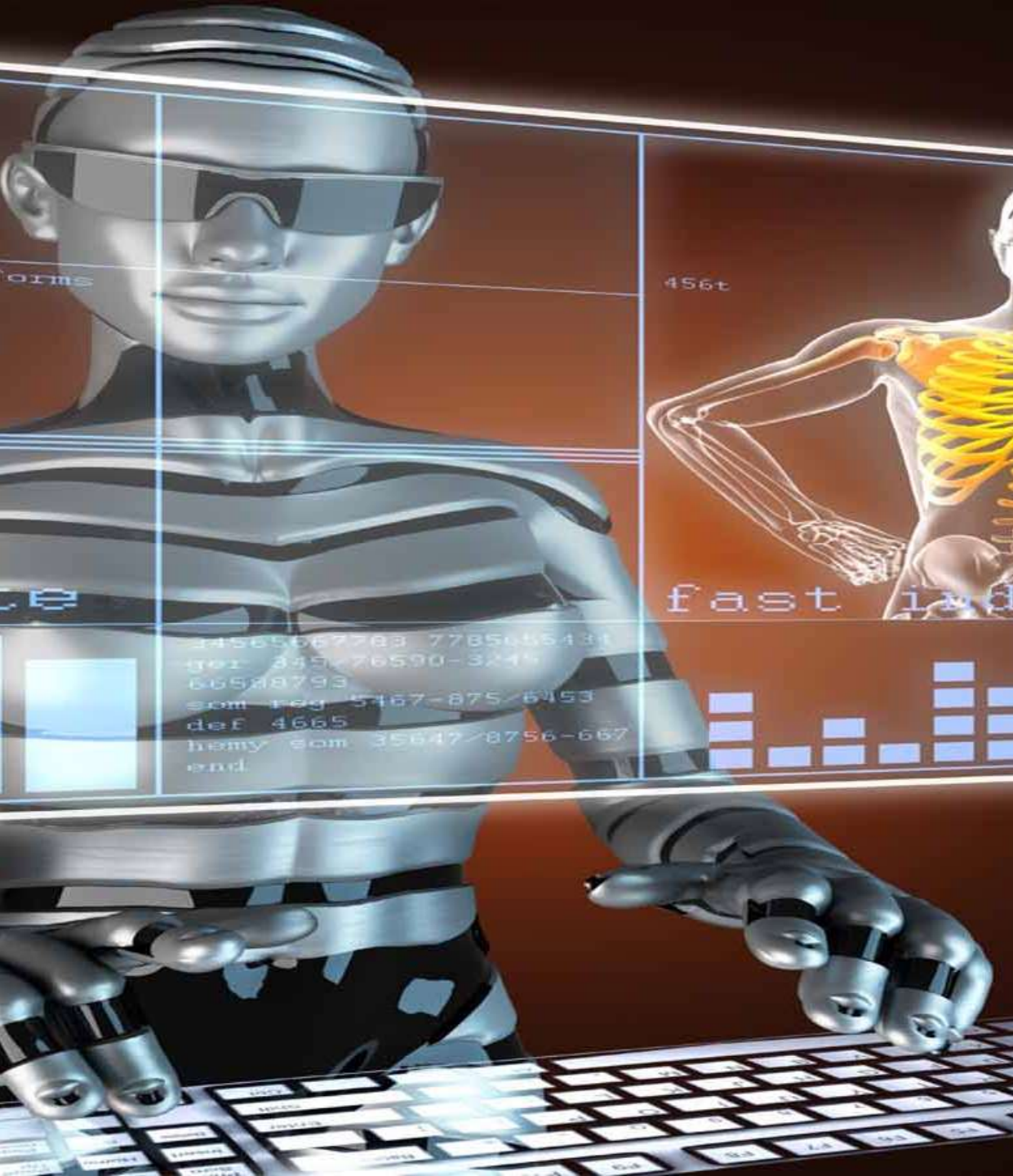
- Työn vastaanottaminen ei kannata, kun työllistymisen seurauksena eivät käytettävissä olevat tulot juurikaan kasva
- Lisätyöntekeminen ei kannata, kun kasvava bruttopalkka ei juurikaan lisää käytettävissä olevia

Syyt:

- Progressiivinen verotus, työtulojen kasvaessa leikkautuvat sosiaalietuudet (erityisesti asumistuki), tulosidonnaiset päivähoitomaksut sekä kasvukeskusten korkeat asumiskustannukset



**Rahat kerättävä – ennen kuin
ne voi jakaa**



Miten jatkossa kerätään ennen kuin jaetaan



- Suomessa käydään vain keskustelu jakamisesta (perustulo/kansalaispalkka)
- Ensin pitää tietää miten ja keneltä jaettava kerätään
- Miten kerätään, jos vähemmän työsuhteista työtä?
- Miten kerätään roboteilta, tekoälyltä, alustoilta?

Miten vauraus jaetaan?

- Miten työ jaetaan siten, että sitä riittäisi kaikille?
- Tuottavuuserojen kasvu haastaa yhteiskunnan koheesion
- Miten rahat jaetaan
 - Palkka
 - Omistajille tuleva tuotto
 - Tulonsiirrot
 - Palvelut
 - Perustulo?



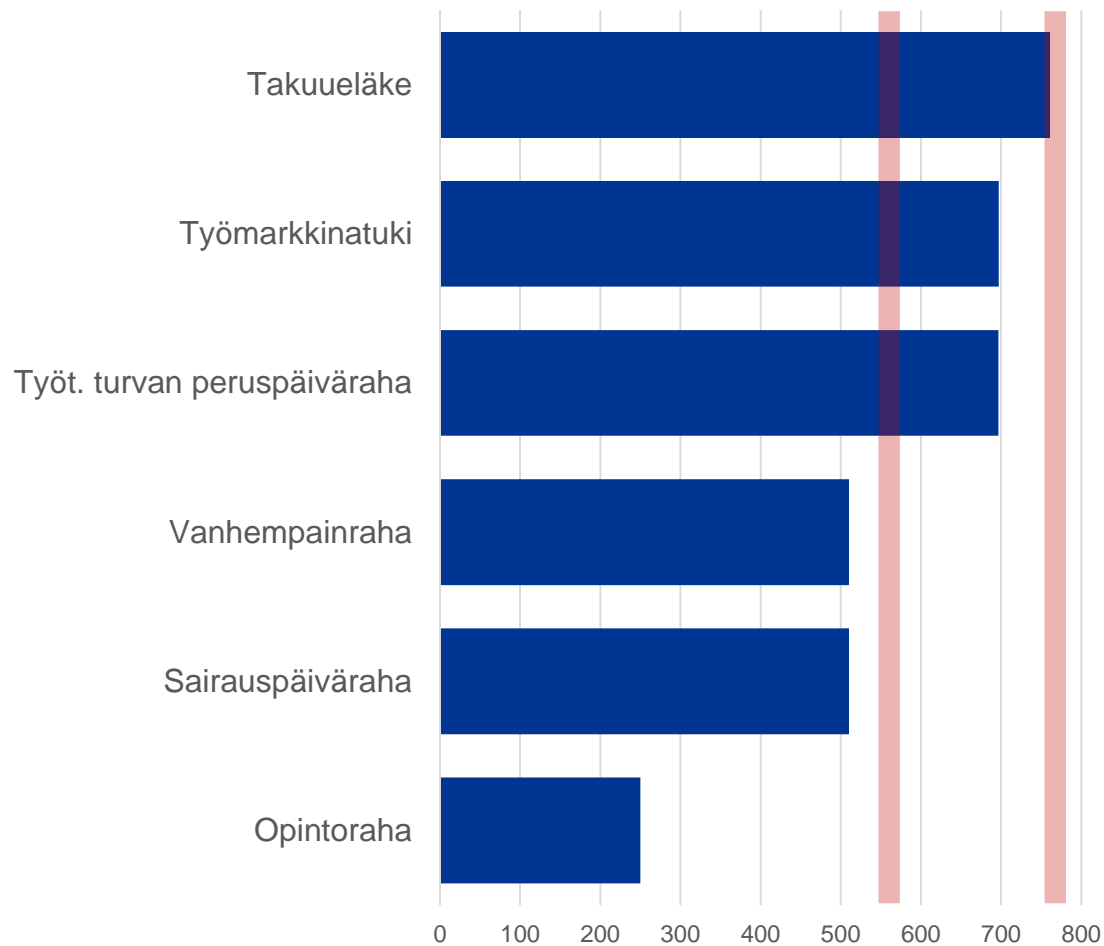


Perustuloko ratkaisu?

Onko perustulo ratkaisu?

- Mitä kukin tarkoittaa?
- Perustuloa kannatetaan useista eri syistä
- Perustulon kannattajat puhuvat eri asioista
 - Taso
 - Vastikkeellisuus
 - Syyperusteisuus

Sosiaaliturvan vähimmäisetuudet



- Sosiaalimenot nousevat yli **1,2 mrd euroa**
 - mikäli vähimmäisetuudet nostettaisiin takuueläkkeen suuruiseksi 760 euroon kuukaudessa
- Yhtenäistetyn etuuden tulisi olla noin **563 euroa** kuukaudessa
 - mikäli muutos toteutettaisiin kustannusneutraalisti



**Sosiaaliturva selkeämmäksi,
kannustavammaksi ja
nopeammaksi**

Hallituksen puoliväliriihessä päätettiin:

- *"Hallitus käynnistää valmistelut työllisyyttä ja toimeliaisuutta parantavasta, eriarvoisuutta vähentävästä sosiaaliturvan kokonaisuudistuksesta. Valmistelussa otetaan huomioon muun muassa perustulokokeilun, osallistumistulokokeilun ja muiden käynnistettävien tutkimusten, laajan kuulemiskierroksen ja selvitysten tulokset sekä kansallisen tulorekisterin tuomat mahdollisuudet."*
- *"Valmiina helmikuussa 2019."*

Mitä elinkeinoelämä odottaa uudistukselta?

Työikäisten ja työkykyisten osalta

Koulutuksen, työvoimapalveluiden kehittämisen sekä asuntopolitiikan tuettava uudistusta

Kannustinloukut purettava

Turva elämän kriisejä varten; lyhempiä ja pidempiä

Kustannustehokas

Selkeämpi, erityisesti saajan näkökulmasta

Päätöksenteon nopeus; irti byrokratialoukuista

Yhdistetään asumistuki ja toimeentulotuki

Koostuisi kahdesta
osasta: perusosa ja
asumisosa

Kelan maksama
ruokakuntakohtainen tuki.



Kela vastaa yleisestä
asumistuesta ja
perustoimeentulotuesta, josta
voidaan korvata asumismenoja

Kunnat vastaavat täydentävästä toimeentulotuesta,
josta myös voidaan korvata asumismenoja

Eri tukien
asumismenokäsitteet ja
myöntämisperiaatteet
vaihtelevat

Järjestelmä sekava; ja
huonosti kannustava

Vuoden 2015 perustoimeentulotuesta
meni 331 me asumiseen ja
täydentävästä 30 me. Yleinen asumistuki
oli 918 me.

Uusi perustulo koostuisi kahdesta osasta: perusosa ja asumisosa

Perusosa

- Vastaisi nykyistä perustoimeentulotukea
- Tulosovitus nykyistä loogisempaa
- Perusosa on viimesijainen tukimuoto, ei sisällä asumiskulujen korvausta

Asumisosa

- Nykyistä asumistukea ja perustoimeentulotuen asumismenoja vastaava osuus (ehkä täydentävän toimeentulon asumisosuus)
- Tulovähenteinen; työtulo leikkaa asumisosaa kevyemmin kuin muut tulot
- Sisältää todellisen omavastuun

Työtulojen ja sosiaaliturvan yhteensovituksesta

- **Yhteensovitus käytössä jo nyt; esimerkiksi**
 - sovitettu työttömyyspäiväraha
 - osasairauspäiväraha
 - osatyökyvyttömyyseläke
 - asumistuki
 - tulot vaikuttavat päivähoitomaksuihinkin
- **Päätösten nopeuttaminen**
 - Tulorekisteri mahdollistaa
 - Nykylainsäädännönkin puitteissa mahdollista
- **Yhteensovituksen pitäisi aina olla**
 - työn tekoon kannustava
 - selkeä ja ymmärrettävä
 - toimeentulon jatkuvuuden turvaavaa
- ***Yhteensovitusta parannettava***
 - ***Uuden perustulon asumisosassa***
 - ***Päivähoitomaksuissa***
 - ***Pienten työtulojen verotuksessa***



Kiitos

ilkka.oksala@ek.fi

