

EK:n Suhdannebarometri 6.5.2015

Penna Urrila

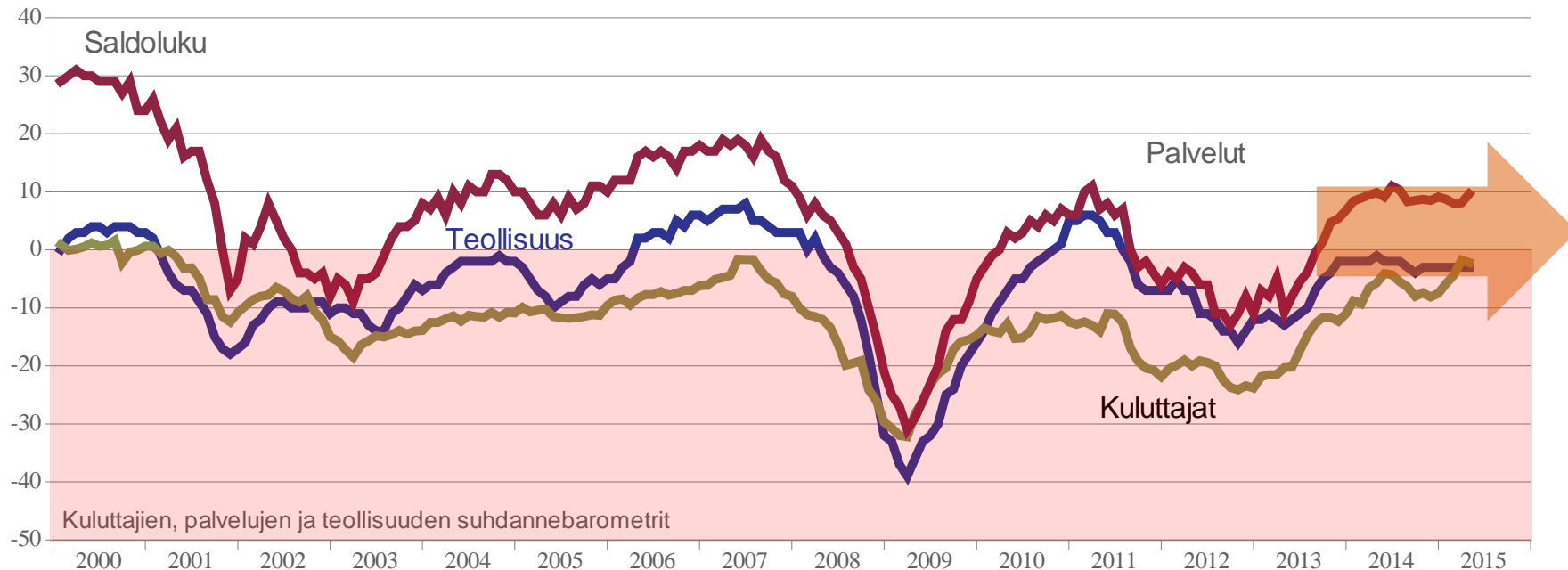
USA:n talouden kehitystä ennakoivia indikaattoreita



Lähteet: Conference Board ja ISM

4.5.2015/luot6/jka/EKI Talusgraafit

EU:n luottamusindikaattorit



Lähde: Euroopan komissio

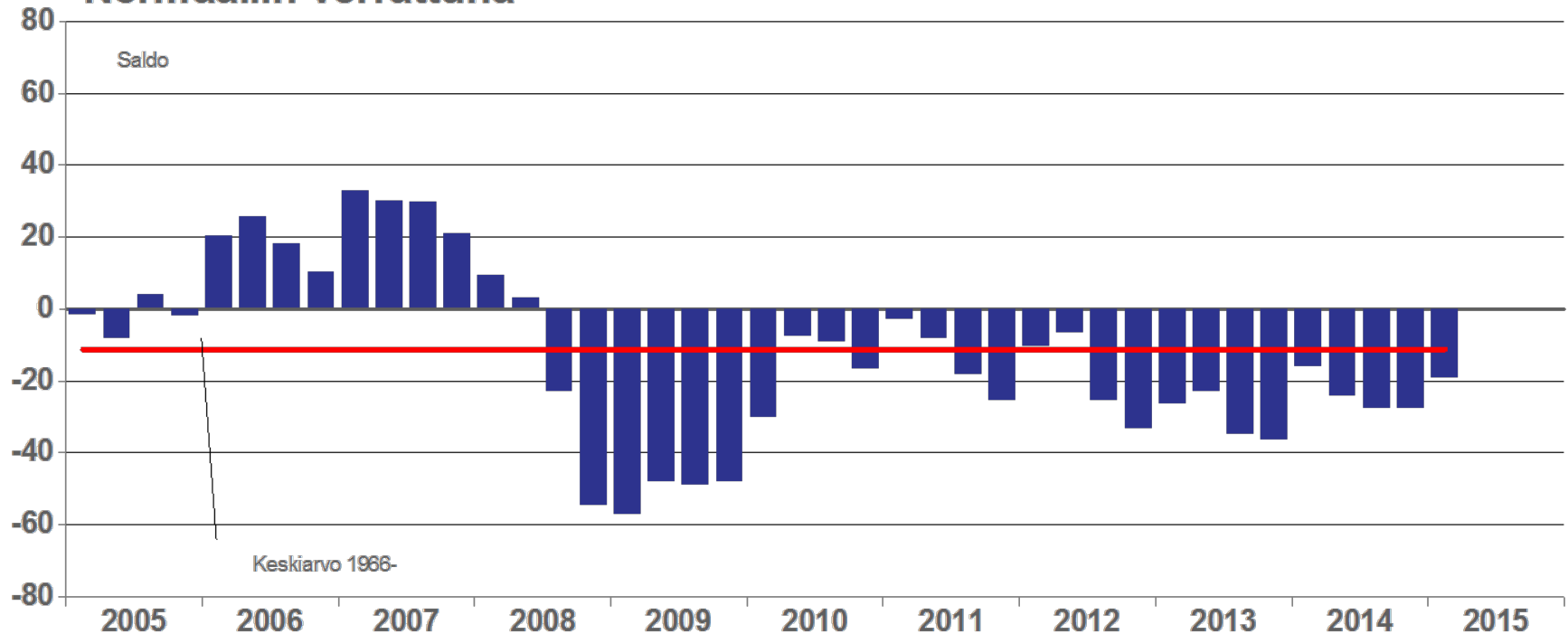
2.5.2015/luot2/jka/EKI Talusgraafit

Elinkeinoelämän keskusliitto



Teollisuuden tilauskanta

Normaaliin verrattuna

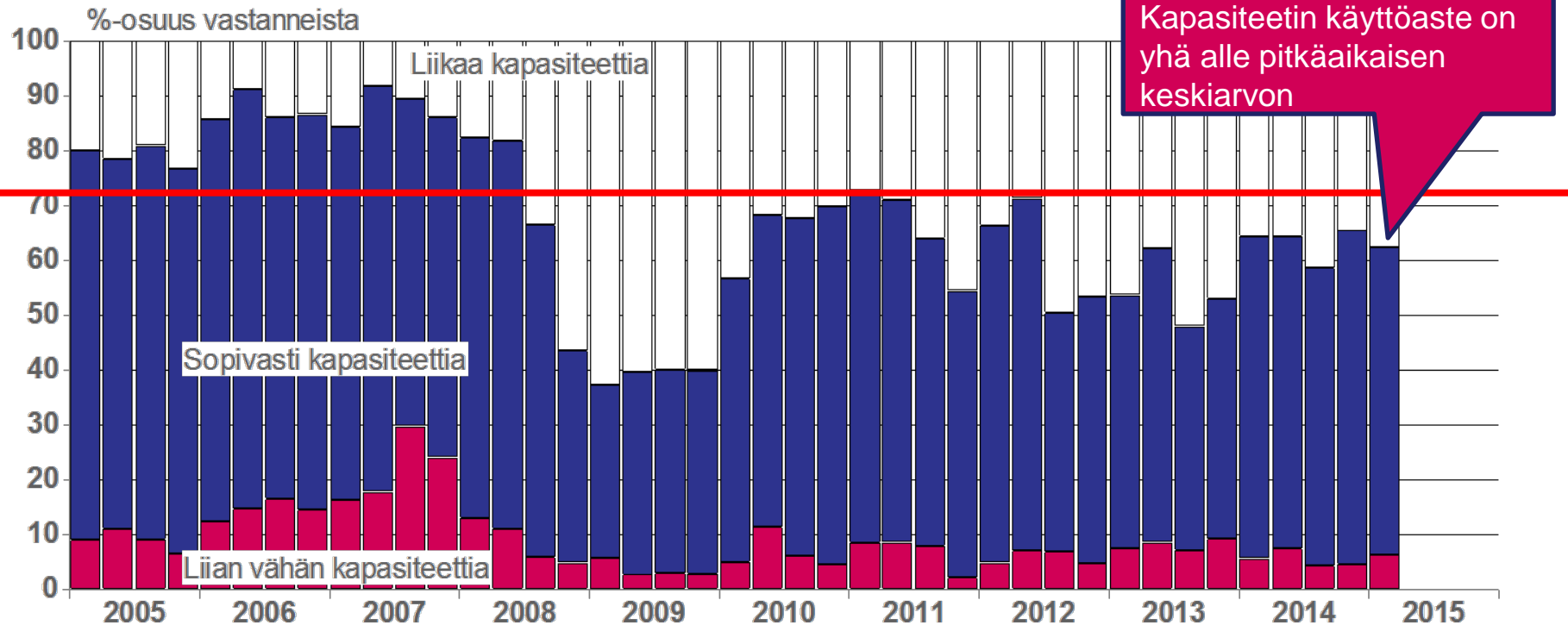


Toukokuu 2015

Lähde: EK:n Suhdannebarometri

sb4_05/4.5.2015/jjka

Teollisuuden tuotantokapasiteetti



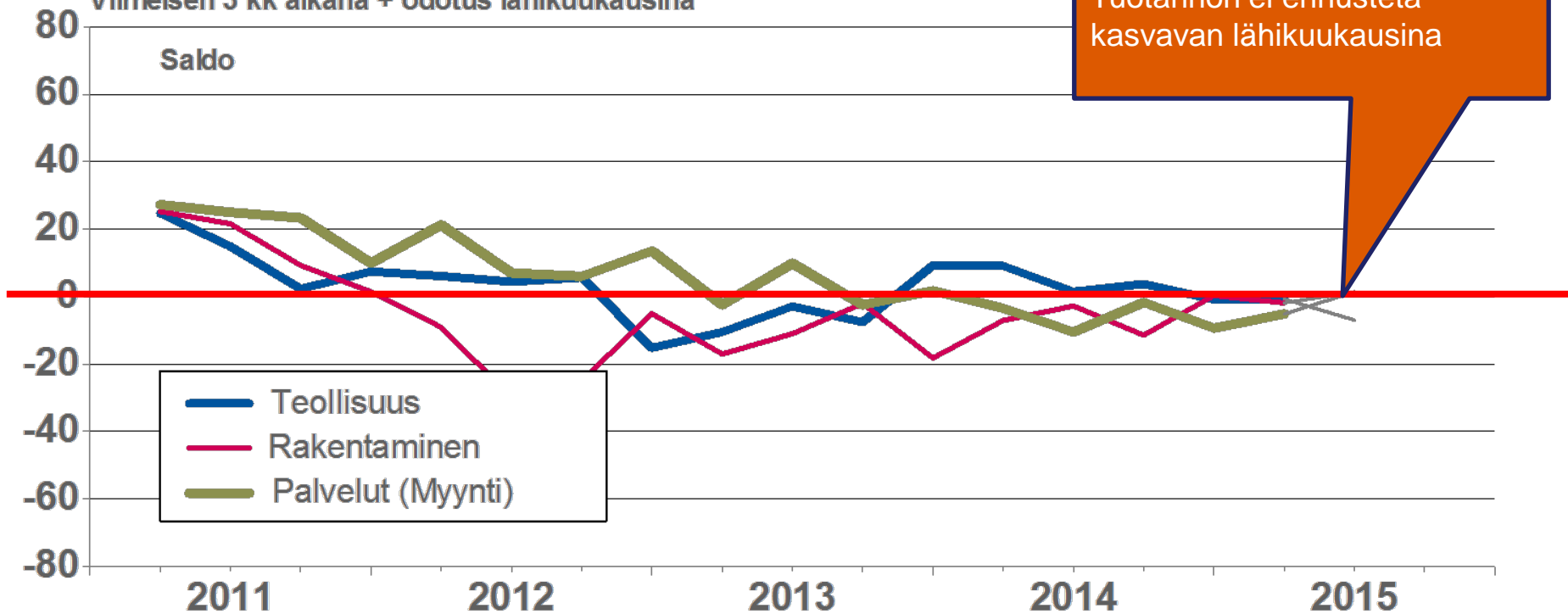
Toukokuu 2015

Lähde: EK:n Suhdannebarometri

sb29_05/4.5.2015/jka

Tuotanto

Viimeisen 3 kk aikana + odotus lähikuukausina



Tuotannon ei ennusteta kasvavan lähikuukausina

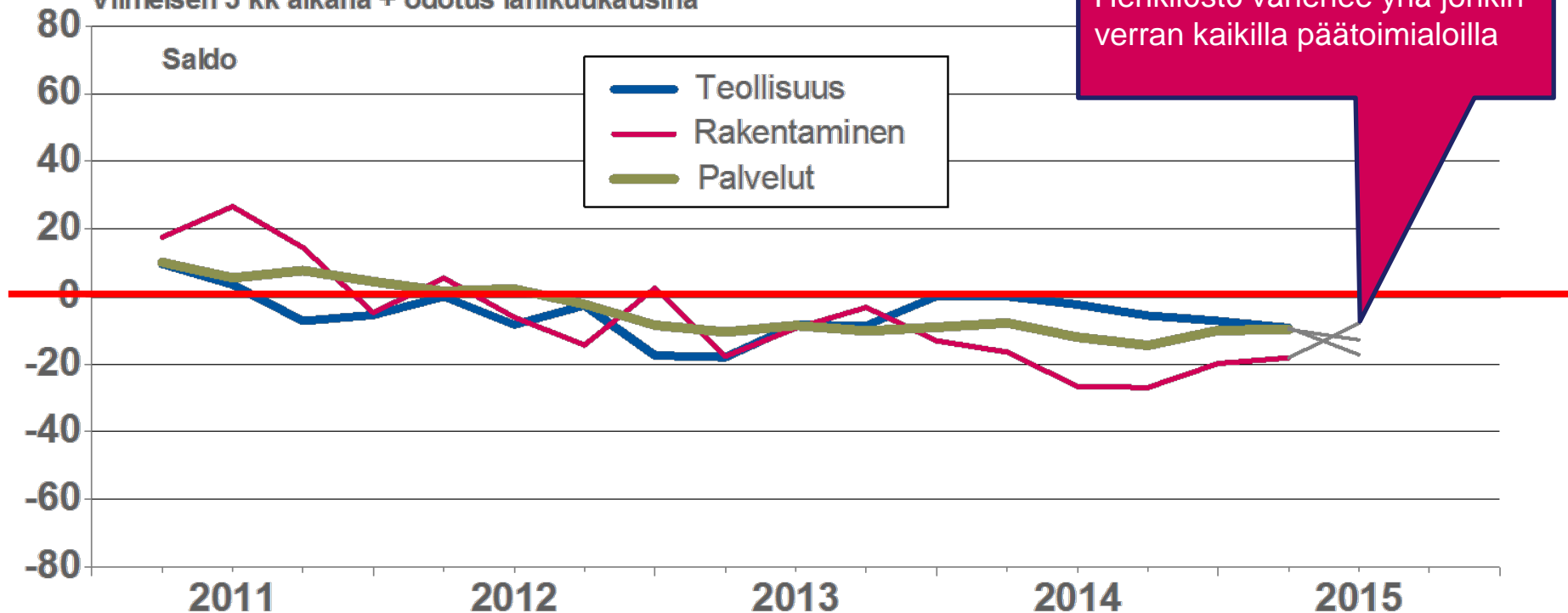
Toukokuu 2015

Lähde: EK:n Suhdannebarometri

sb48/4.5.2015/jka

Henkilöstö

Viimeisen 3 kk aikana + odotus lähikuukausina



Henkilöstö vähenee yhä jonkin verran kaikilla päätoimialoilla

Toukokuu 2015

Lähde: EK:n Suhdannebarometri

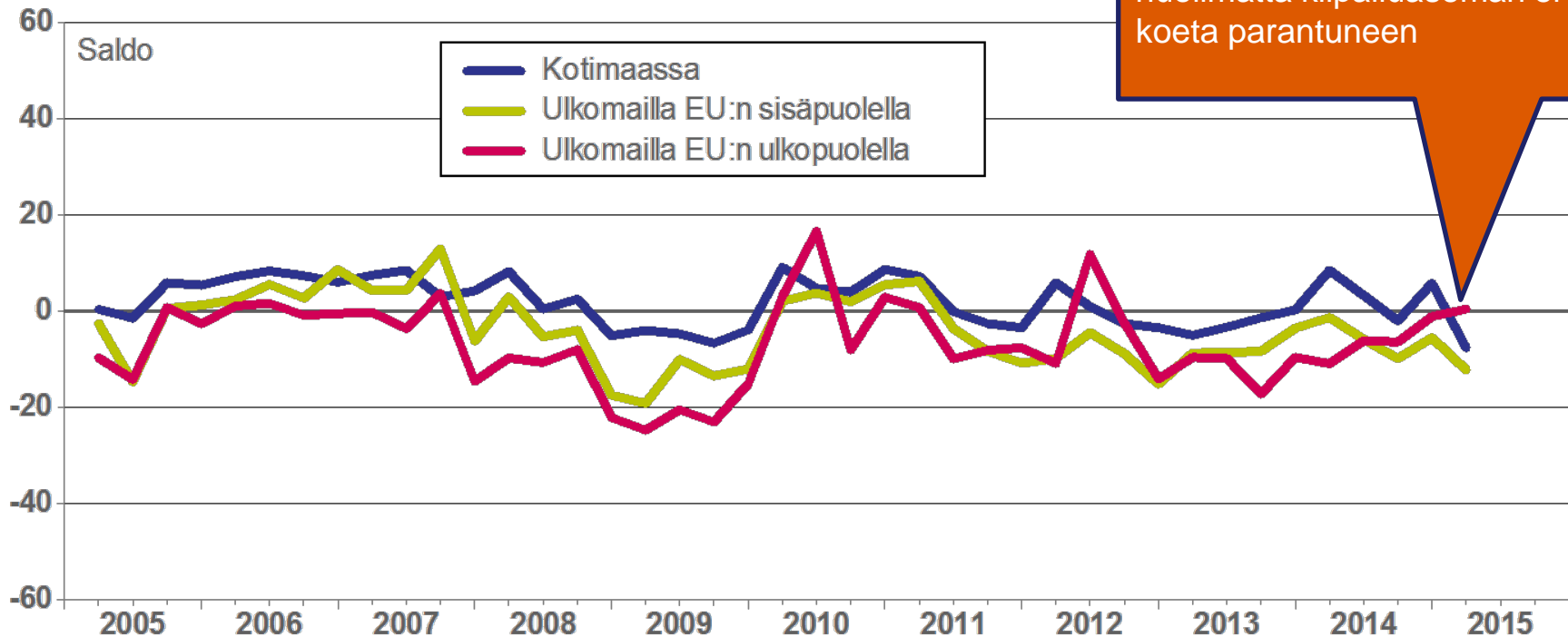
sb46/4.5.2015/jka

Elinkeinoelämän keskusliitto



Teollisuuden kilpailuasema

Viimeisen 3 kk aikana



Euron heikkenemisestä huolimatta kilpailuaseman ei koeta parantuneen

Toukokuu 2015

Lähde: EK:n Suhdannebarometri

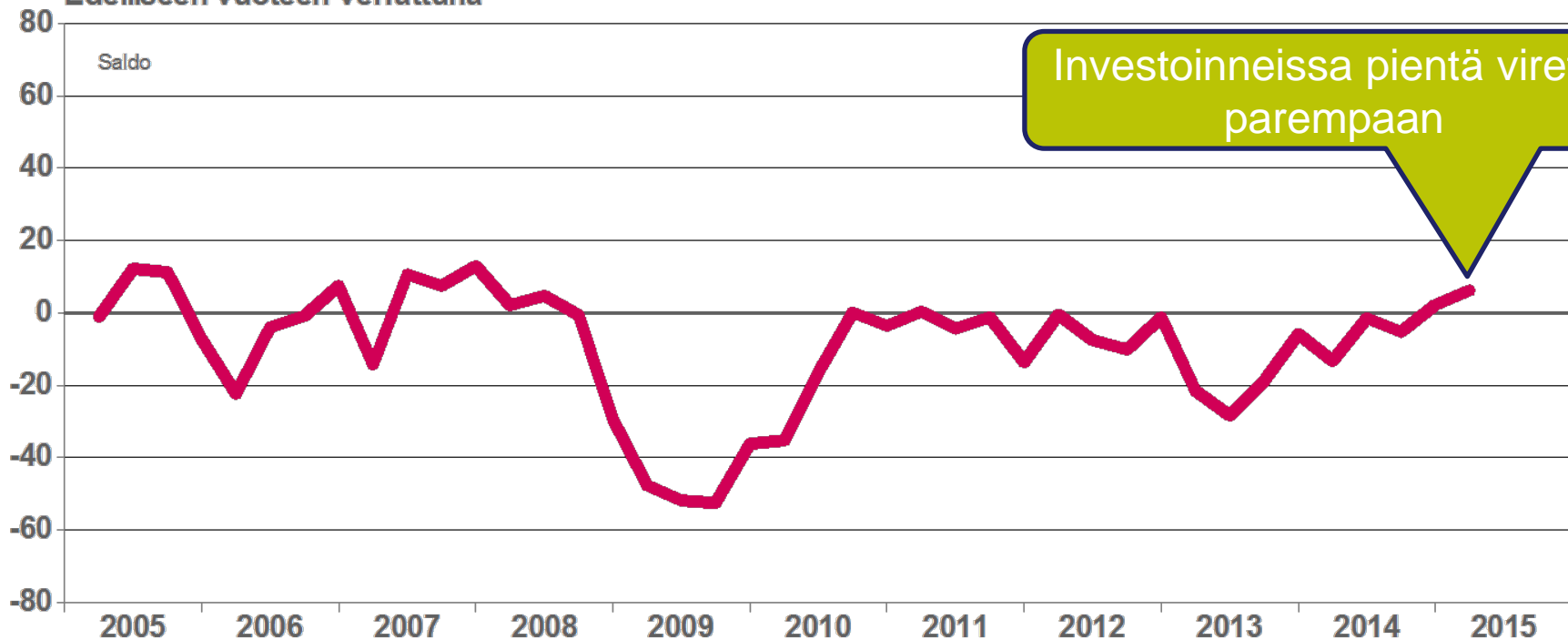
sb27_05/4.5.2015/jka

Elinkeinoelämän keskusliitto



Teollisuuden investoinnit

Edelliseen vuoteen verrattuna



Investoinneissa pientä virettä parempaan

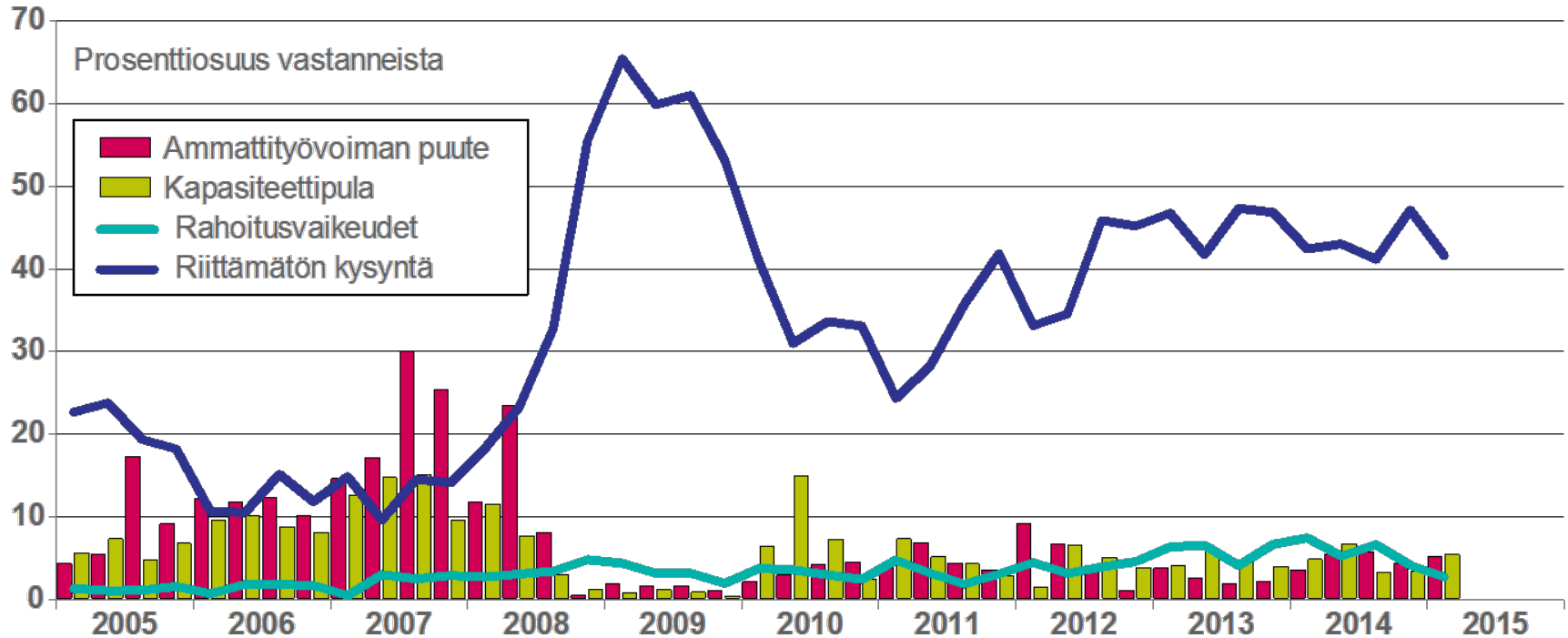
Toukokuu 2015

Lähde: EK:n Suhdannebarometri

sb5_05/4.5.2015/jjka

Tuotannon kasvun esteet

Teollisuus



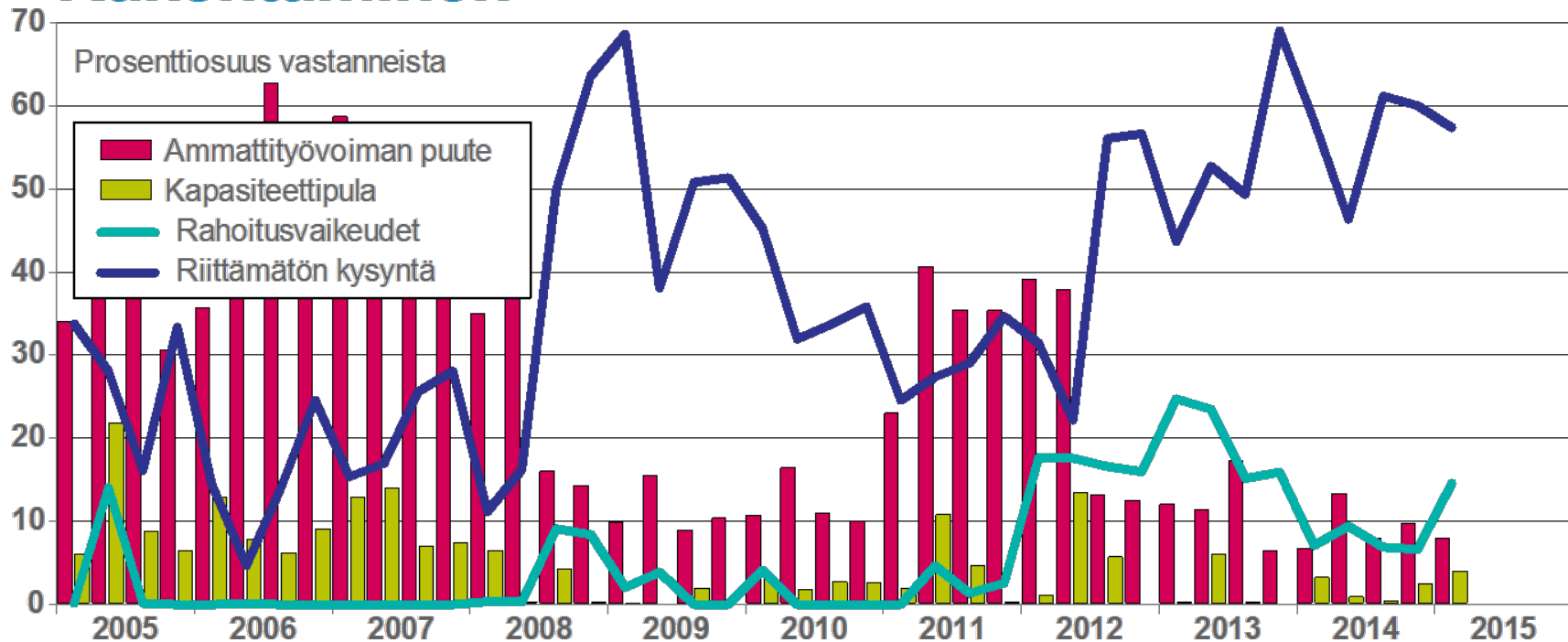
Toukokuu 2015

Lähde: EK:n Suhdannebarometri

sb62_05/4.5.2015/jka

Tuotannon kasvun esteet

Rakentaminen



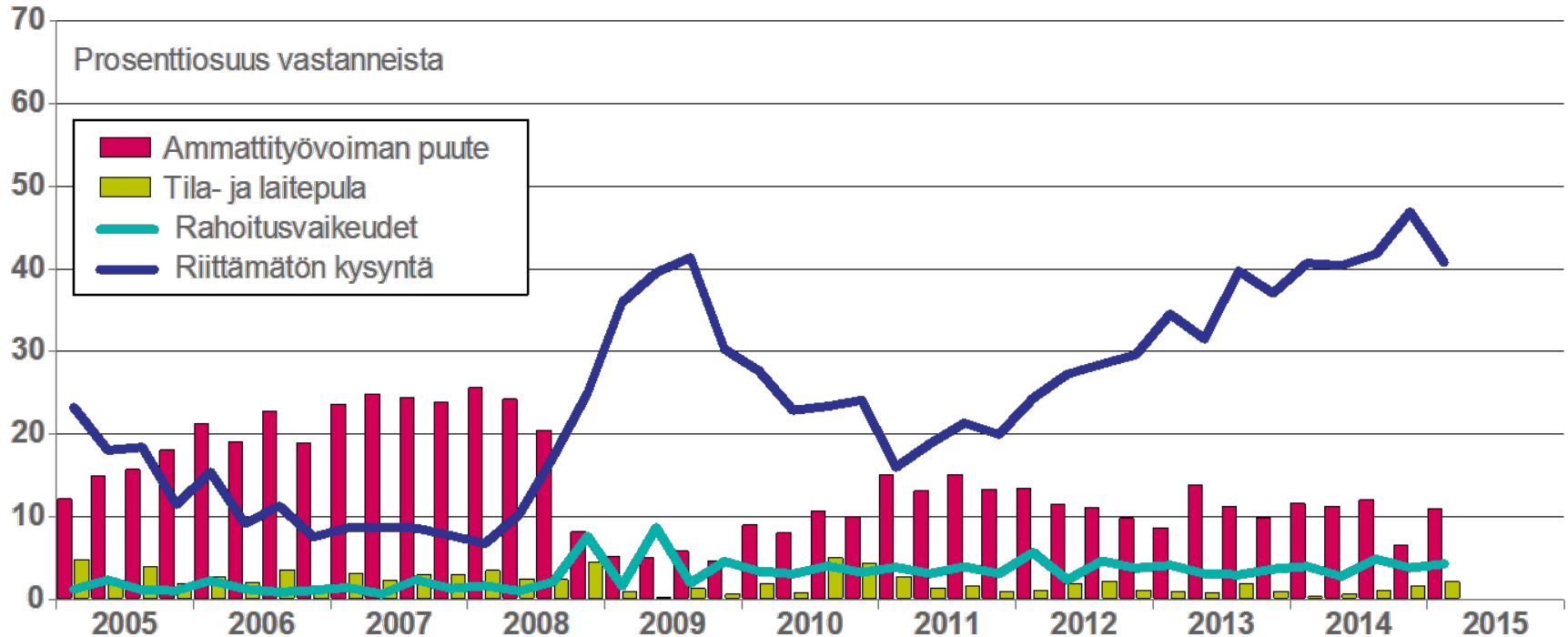
Toukokuu 2015

Lähde: EK:n Suhdannebarometri

sb63/4.5.2015/jka

Myynnin kasvun esteet

Palvelut



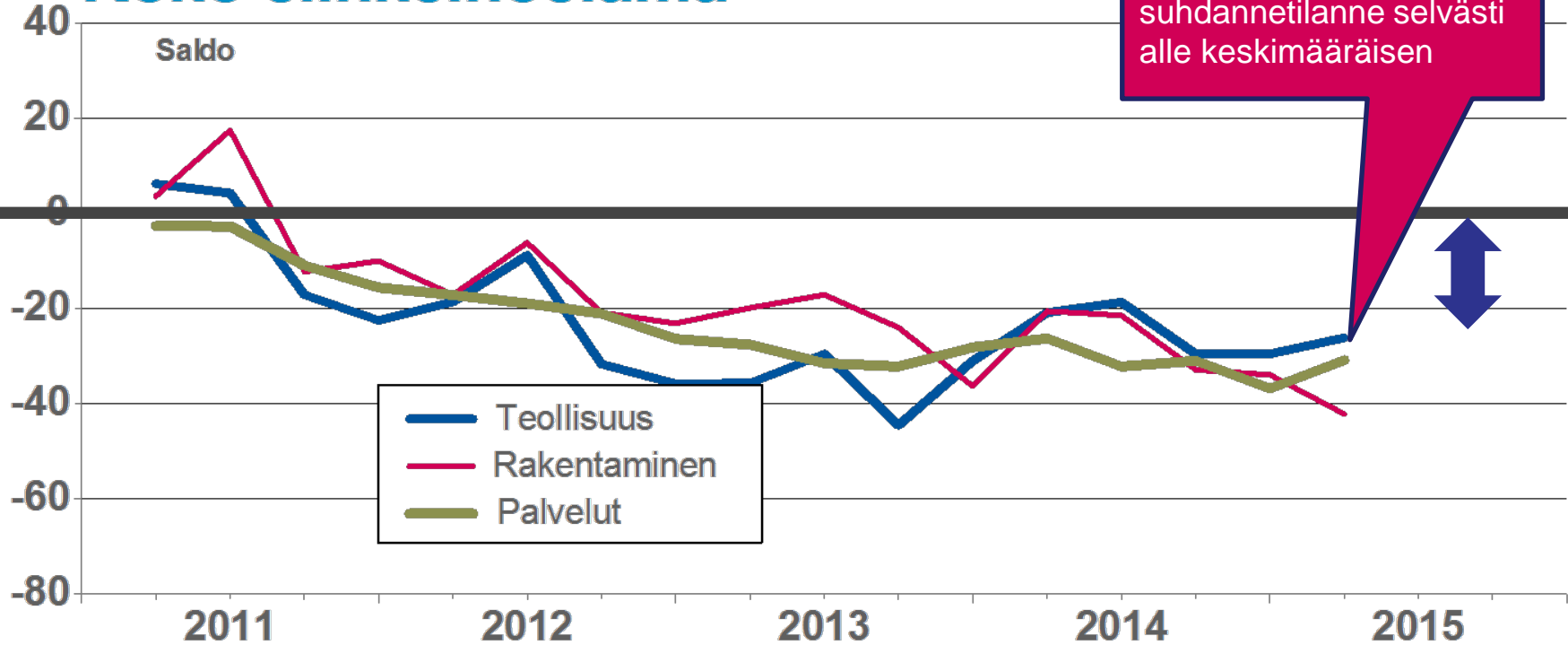
Toukokuu 2015

Lähde: EK:n Suhdannebarometri

sb64/4.5.2015/jka

Suhdanneilanne

Koko elinkeinoelämä



Kaikilla päätoimialoilla suhdanneilanne selvästi alle keskimääräisen

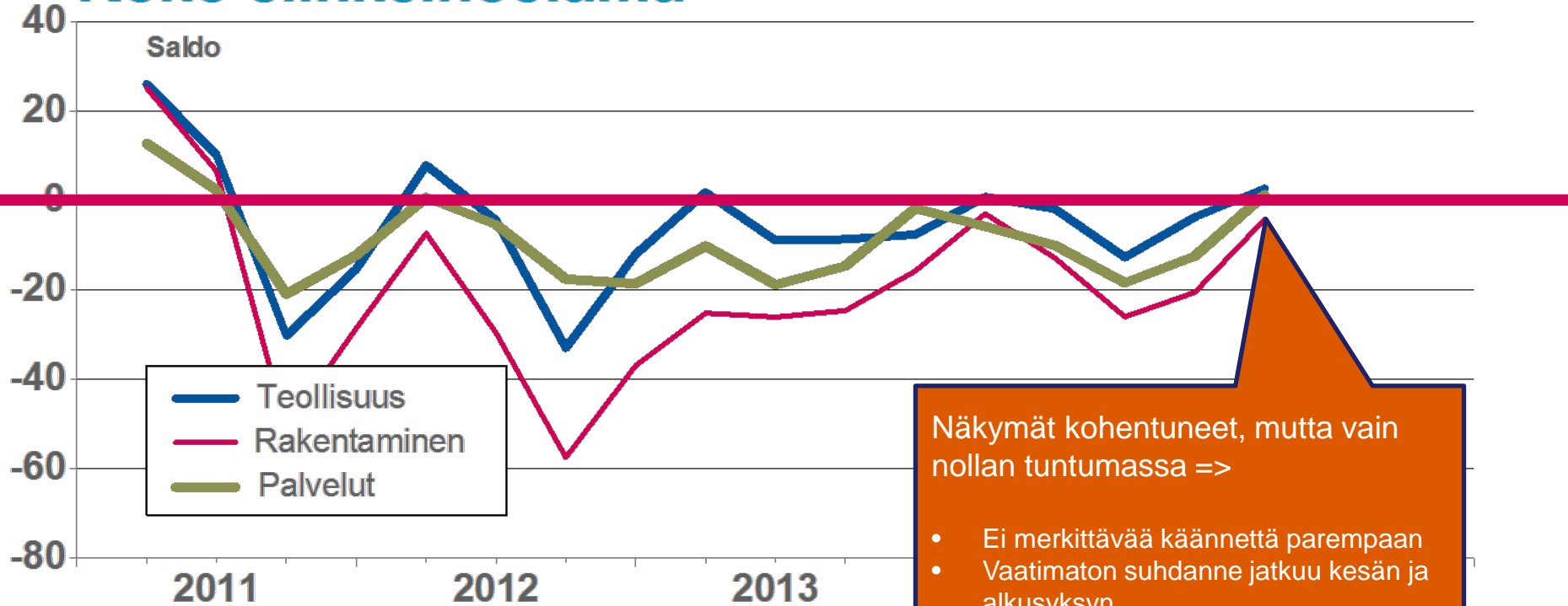


Toukokuu 2015

Lähde: EK:n Suhdannebarometri
sb49/4.5.2015/jka

Suhdannenäkymät

Koko elinkeinoelämä



Toukokuu 2015

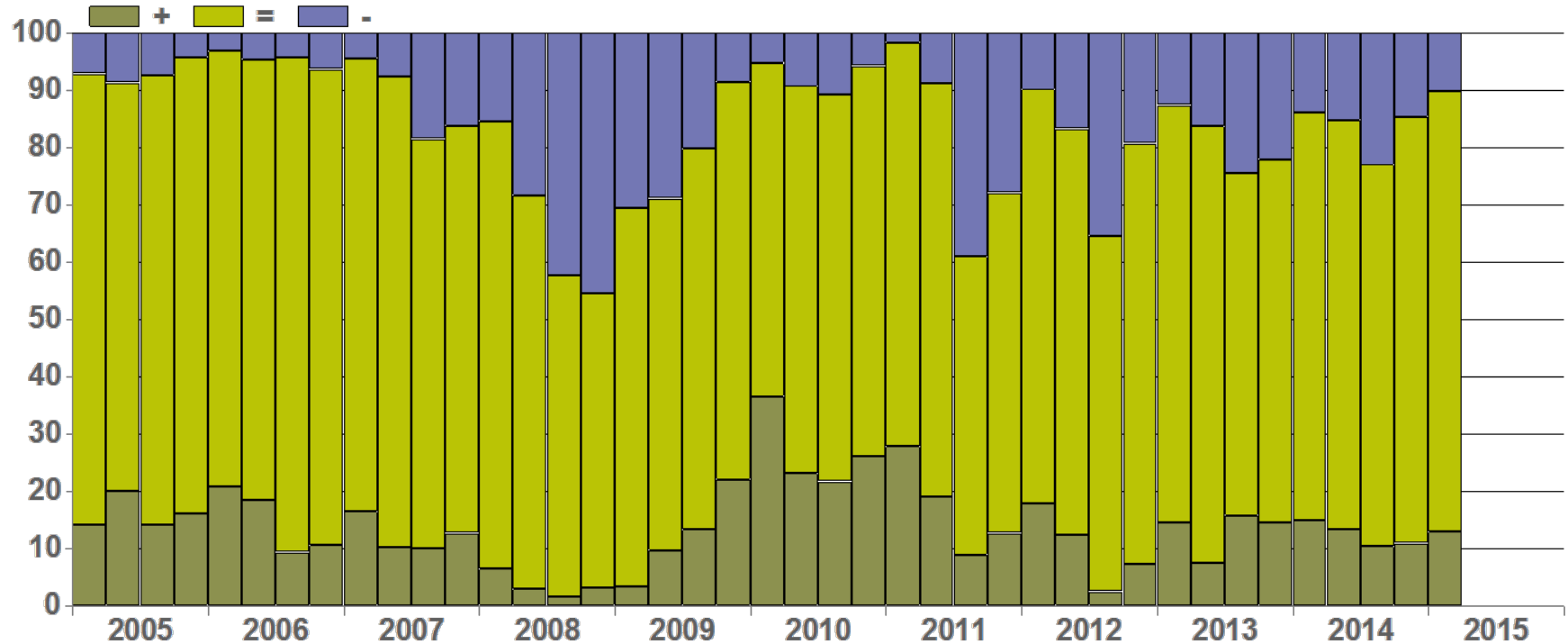
Lähde: EK:n Suhdannebarometri

sb39/4.5.2015/jka

Näkymät kohentuneet, mutta vain nollan tuntumassa =>

- Ei merkittävää käännettä parempaan
- Vaatimaton suhdanne jatkuu kesän ja alkusyksyn

Teollisuuden suhdannenäkymät, %



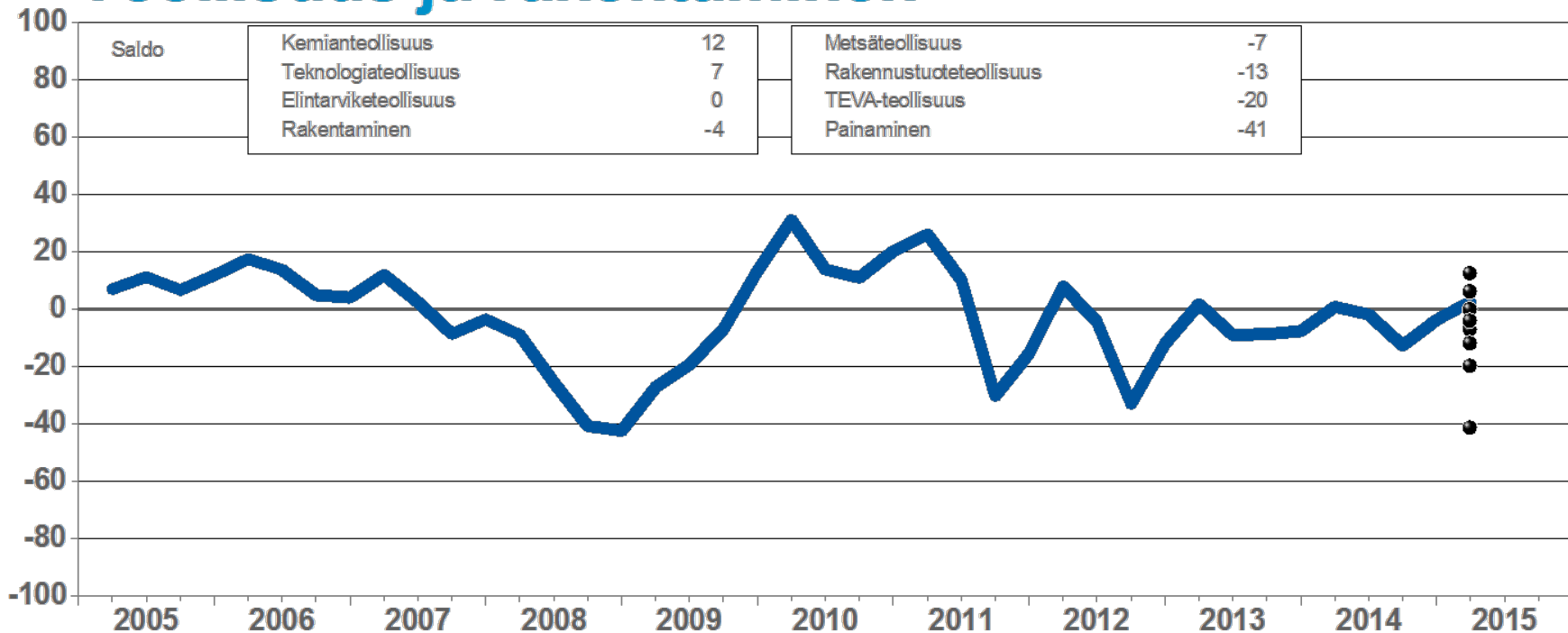
Toukokuu 2015

Lähde: EK:n Suhdannebarometri

sb1_05/4.5.2015/jjka

Yleiset suhdannenäkymät

Teollisuus ja rakentaminen



Toukokuu 2015

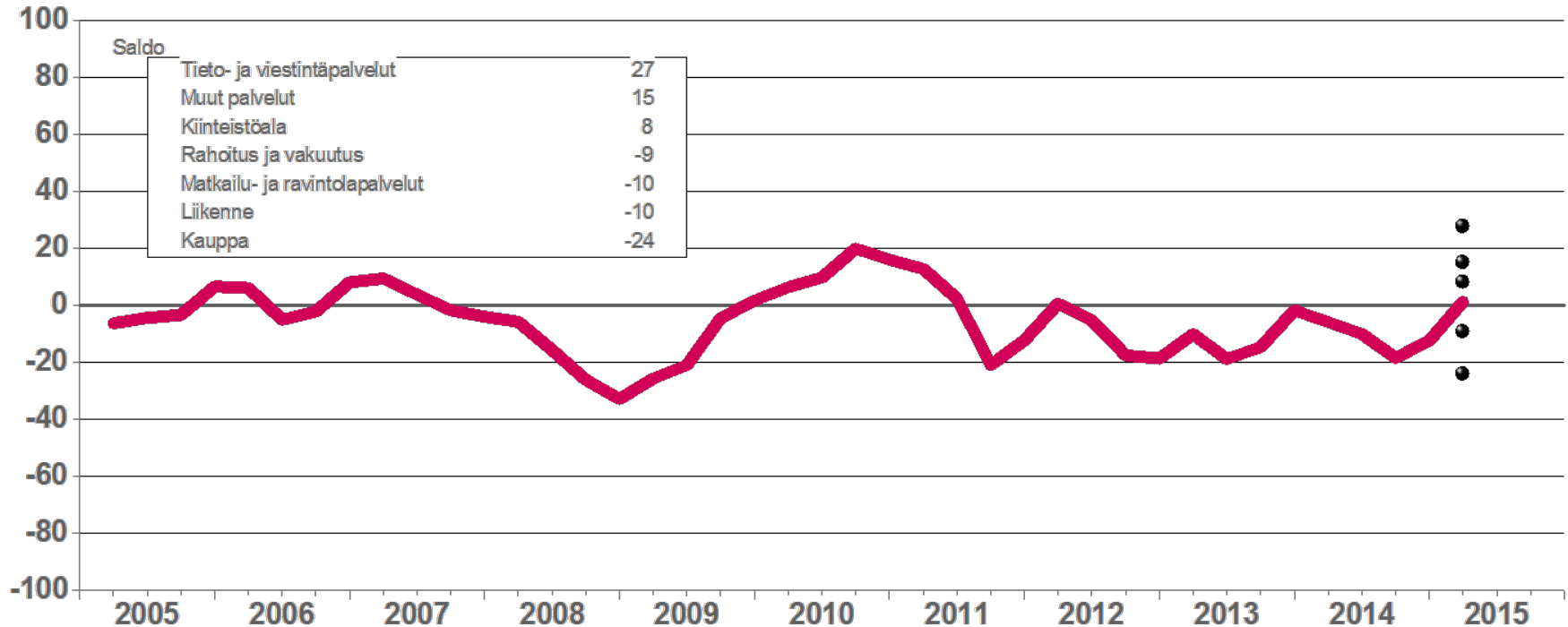
Lähde: EK:n Suhdannebarometri

sb2_05/4.5.2015/jjka

Elinkeinoelämän keskusliitto



Yleiset suhdannenäkymät Palvelualoilla

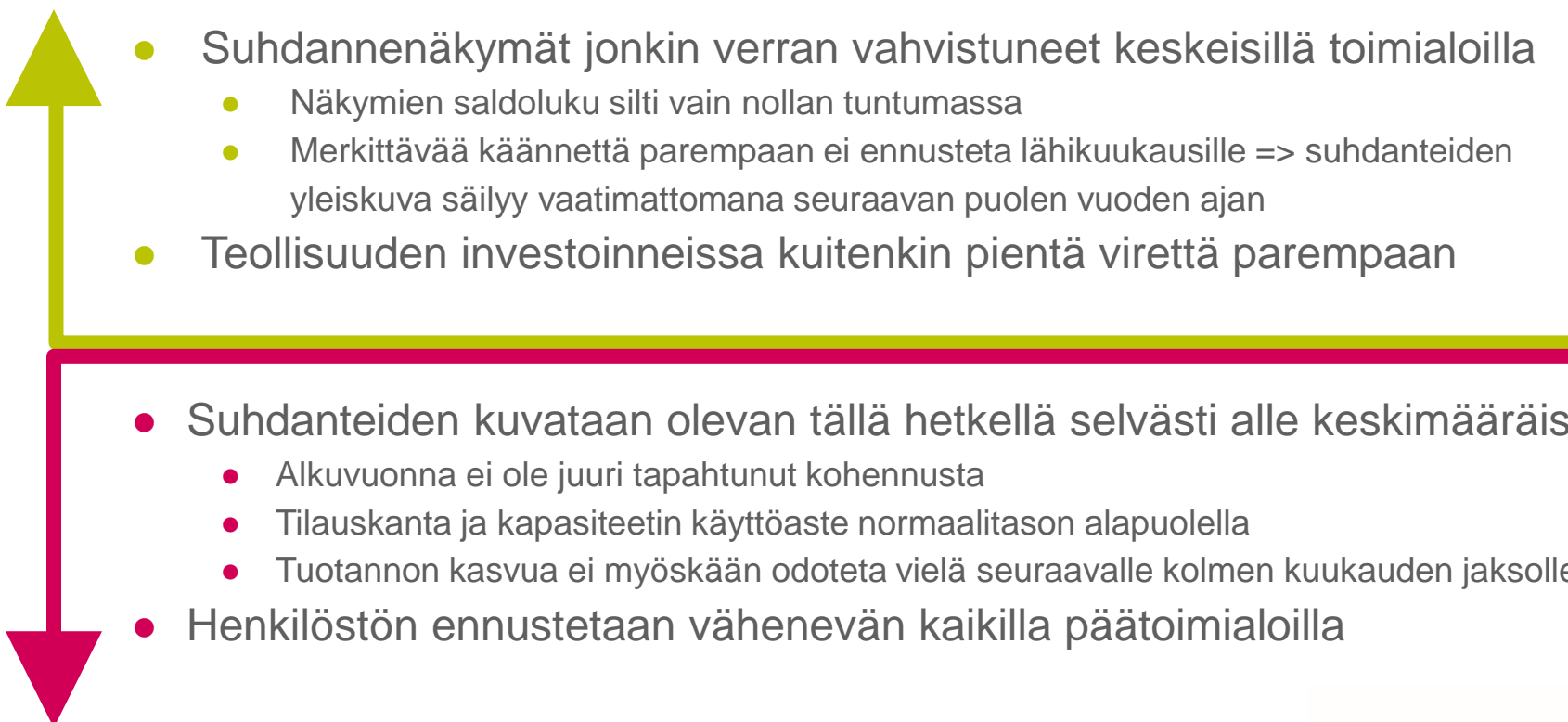


Toukokuu 2015

Lähde: EK:n Suhdannebarometri

sb37_05/4.5.2015/jka

Elinkeinoelämän suhdannekuva toukokuussa 2015

- 
- Suhdannenäkymät jonkin verran vahvistuneet keskeisillä toimialoilla
 - Näkymien saldoluku silti vain nollan tuntumassa
 - Merkittävää käännettä parempaan ei ennusteta lähikuukausille => suhdanteiden yleiskuva säilyy vaatimattomana seuraavan puolen vuoden ajan
 - Teollisuuden investoinneissa kuitenkin pientä virettä parempaan

- Suhdanteiden kuvataan olevan tällä hetkellä selvästi alle keskimääräisen
 - Alkuvuonna ei ole juuri tapahtunut kohennusta
 - Tilauskanta ja kapasiteetin käyttöaste normaalitason alapuolella
 - Tuotannon kasvua ei myöskään odoteta vielä seuraavalle kolmen kuukauden jaksolle
- Henkilöstön ennustetaan vähenevän kaikilla päätoimialoilla

**Seuraava
Suhdannebarometri
5.8.2015**