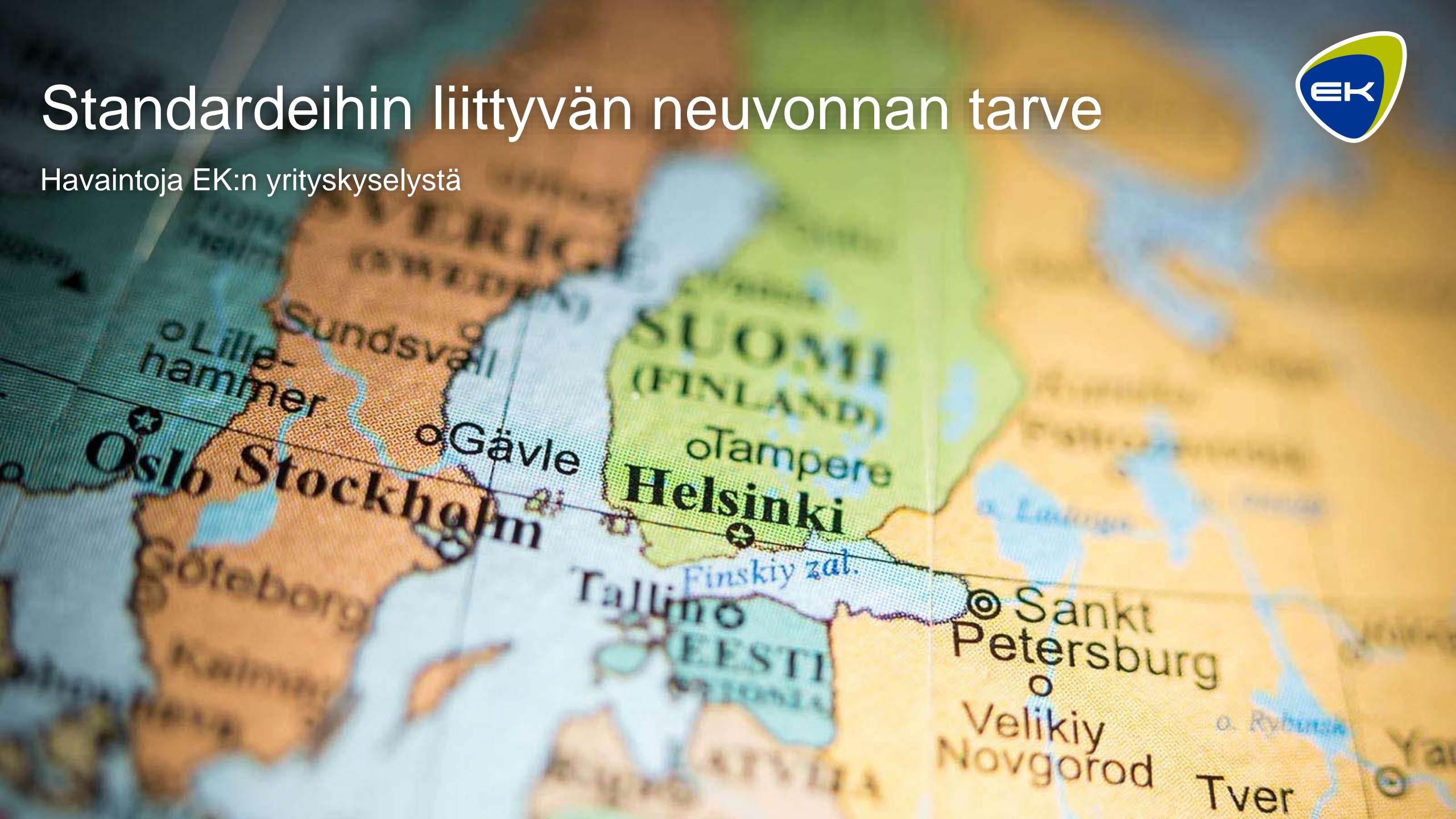


Standardeihin liittyvän neuvonnan tarve

Havaintoja EK:n yrityskselystä



Logistisen regressioanalyysien tulokset

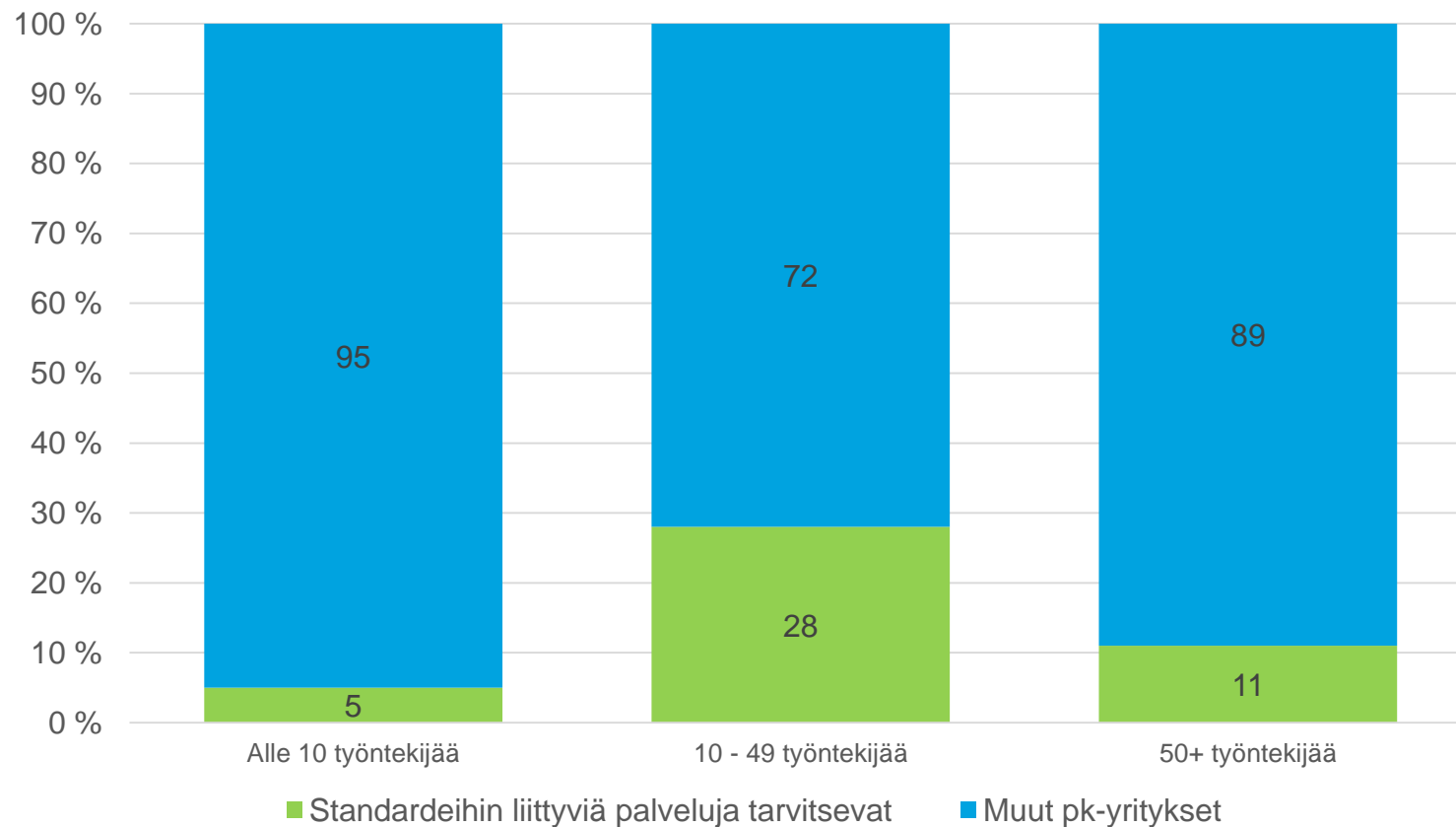


Selitettävä muuttuja	Malli 1	
	Standardeihin liittyviä palveluja tarvitsevat vs. muut kansainväliset pk-yritykset	Selitys
Päätoimiala teollisuus, palvelut		
Yrityskoko alle 10 henkilöä, 10 – 49 henkilöä, 50 – 249 henkilöä	*	<ul style="list-style-type: none"> Tarve standardien käyttöön liittyvälle neuvonnalle suurin 10 – 49 henkilön pienyrityksissä
Kasvutavoitteet liikevaihdon kasvu: väh. 30 %, 10 – 29 %, < 10 %	*	<ul style="list-style-type: none"> Mitä pienemmät kasvutavoitteet, sen todennäköisemmin tarvitaan standardeihin liittyvää neuvontaa
Kansainvälistymisen vaihe harkintavaihe, alkuvaihe, kasvuvaihe, vakaa vaihe		
Alue Uusimaa, Etelä-Suomi, Länsi- ja Keski-Suomi, Itä- ja Pohjois-Suomi		
Mallin χ^2 , p-arvo	0,015	
Hosmer-Lemeshow testin p-arvo ^a	0,605	
Vastausten lkm mallissa	194	
*p<0,05		
^a Mittaa sitä luokittevatko arvot oikein. Hyvissä malleissa p>0,05.		

Standardeihin liittyviä palveluja tarvitaan eniten 10 – 49 henkilöä työllistävissä yrityksissä



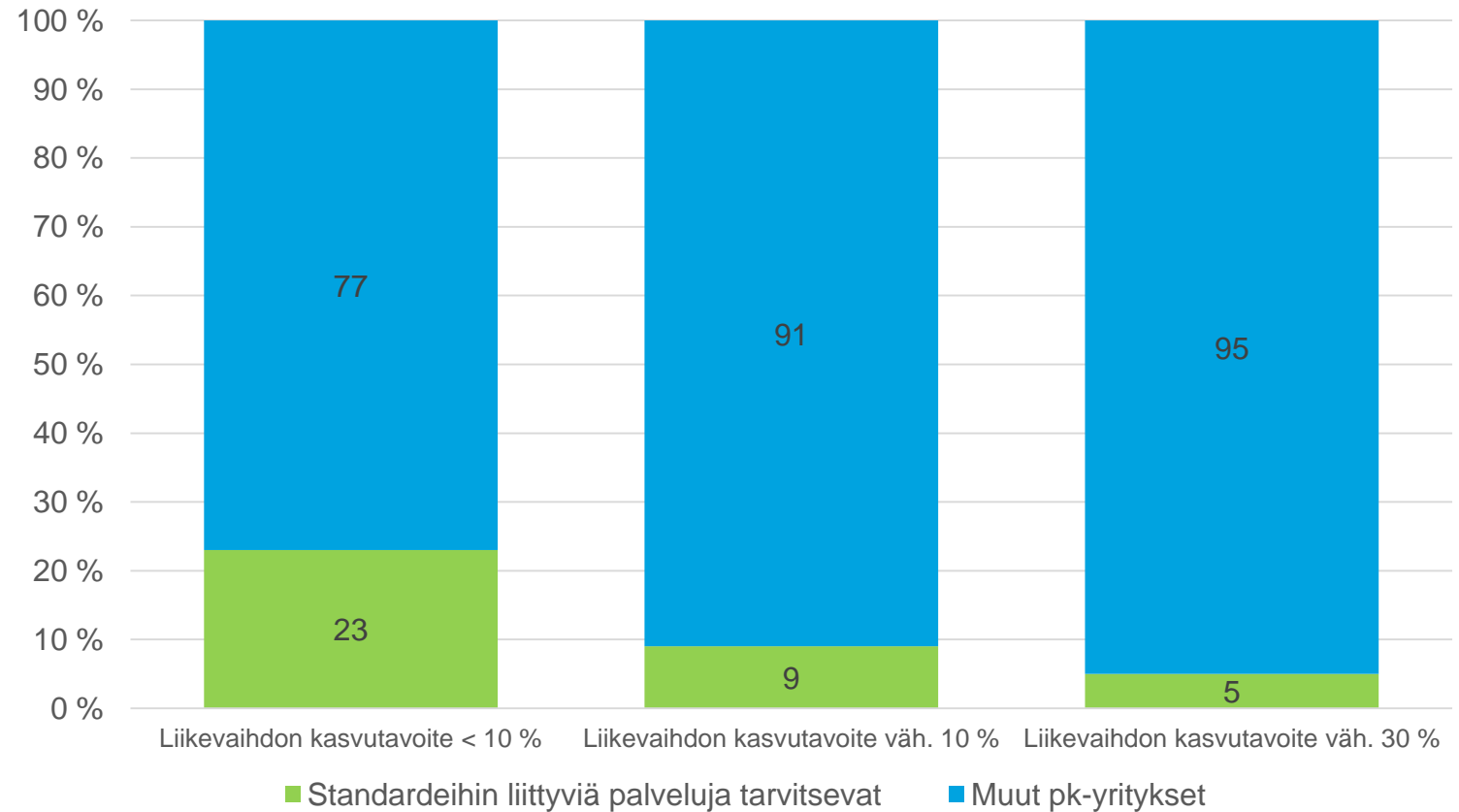
Standardeihin liittyviä palveluja tarvitsevat vs. muut pk-yritykset
% kansainvälisistä yrityksistä eri luokissa



Standardeihin liittyviä palveluja tarvitaan erityisesti aseman säilyttämistä tai pientä kasvua tavoittelevissa yrityksissä



Standardeihin liittyviä palveluja tarvitsevat vs. muut pk-yritykset
% kansainvälisistä yrityksistä eri luokissa



Tutkimuksesta

- Aineisto kerättiin joulukuussa 2017 julkaistun Pk-Pulssi tutkimuksen yhteydessä
- Kyselyyn vastasi yhteensä 517 pk-yritystä, joista 221 oli kansainvälisillä markkinoilla toimivia yrityksiä (ml. kansainvälistymistä harkitsevat)
- Aineiston analysoimisessa on käytetty yrityskoon ja päätoimialojen mukaan laskettuja painokertoimia, joiden ansiosta tulokset ovat suuntaa-antavasti yleistettävissä pk-työnantajayritysten perusjoukkoon

