

Työajat ja poissaolot – EK:n työaikatiedustelu vuodelta 2014

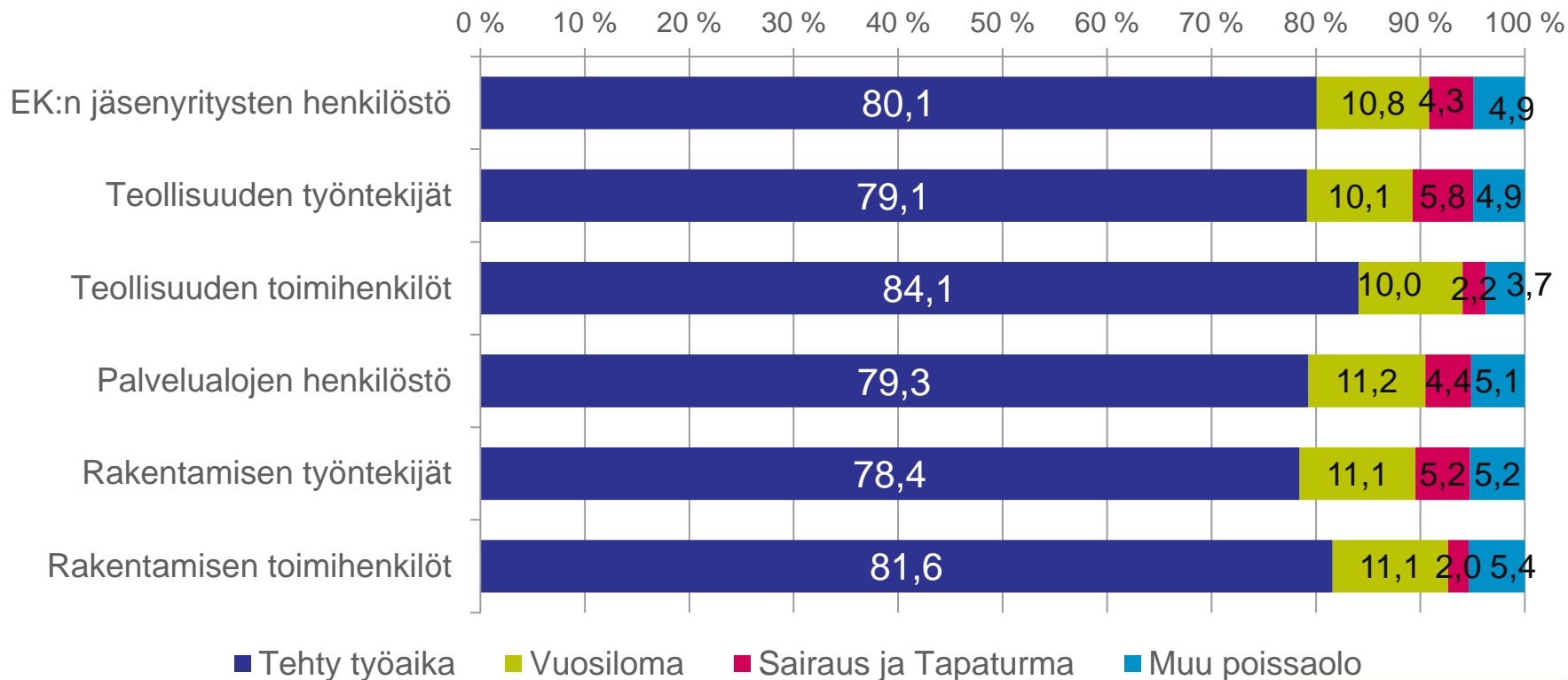
EK:n työaika- ja poissaolotiedustelu vuodelta 2014

- Tiedustelussa kysyttiin yrityksiltä vuoden 2014 aikana toteutuneiden työaikojen ja poissaolojen määriä. Tiedot kerätään kokoaikaisista työntekijöistä.
- Tiedustelun otoksessa oli mukana noin 3300 vastaajayksikköä
- Vastaukset saatiin 418 vastaajalta. Vastaukset kattoivat noin 160 800 henkilön tiedot.
 - n.93 300 palvelualoilta
 - n.33 800 teollisuuden työntekijää
 - n.28 900 teollisuuden toimihenkilöä
 - n.4 700 rakennusosalta
- Tiedustelu on vapaaehtoinen
- Tietoja on kerätty vuodesta 1980 lähtien kerran vuodessa

Työaika ja poissaolot EK:n jäsenyrityksissä 2014

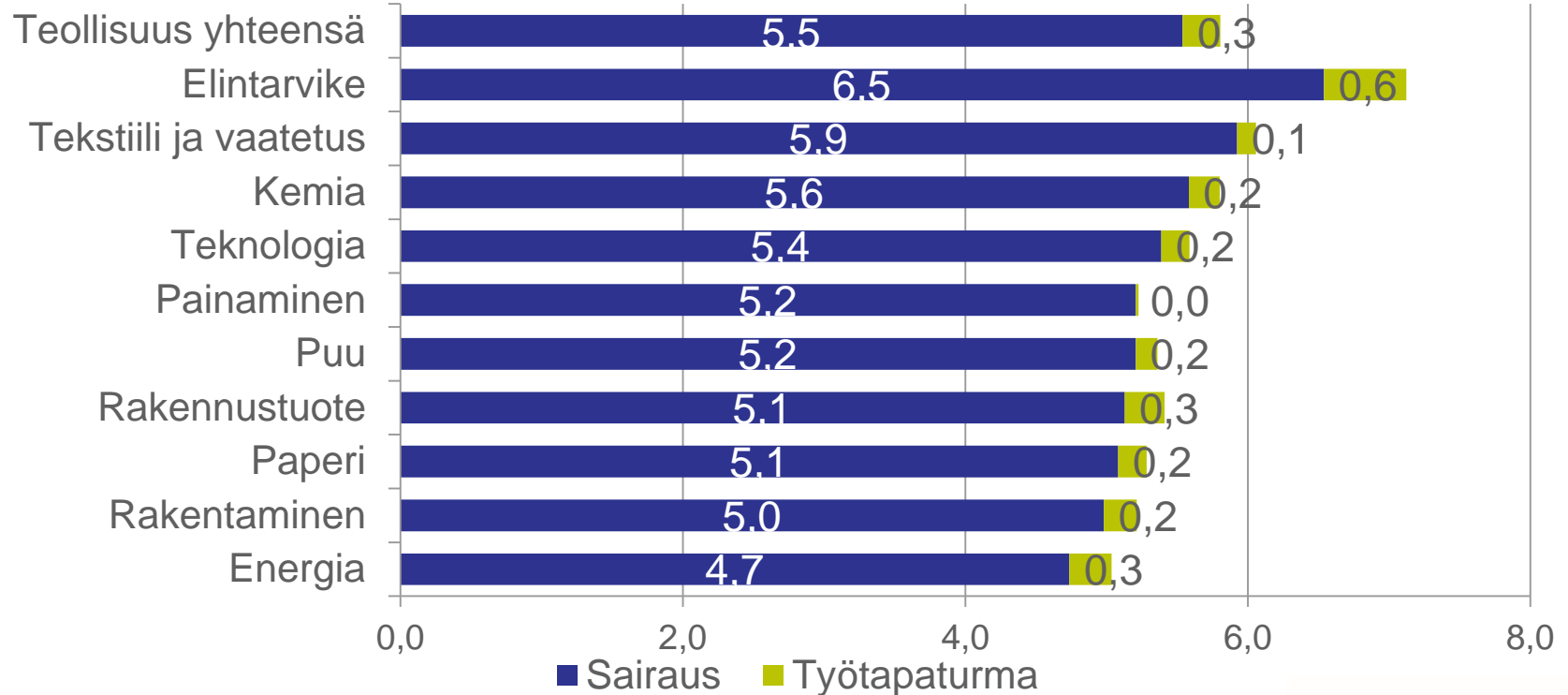
	Päiviä	Tunteja	Prosenttia teoreettisesta säännöllisestä työajasta
Teoreettinen säännöllinen työaika	252	1889	100,0
- Vuosilomat	27	203	10,8
= Säännöllinen työaika	225	1686	89,2
- Ay-tehtävät, koulutus- ja matkustusaika	2	12	0,7
- Lomautukset	1	8	0,4
- Sairaus- ja tapaturmapoissaolot	11	81	4,3
- Perhevapaat	6	42	2,2
- Muut poissaolot	4	29	1,5
= Tehty työaika	202	1513	80,1
+ Lisä- ja ylityöt	3	23	1,2
= Tehty työaika (sisältäen lisä- ja ylityöt)	205	1537	81,4

Ajankäytön jakautuminen EK:n jäsenyrityksissä 2014



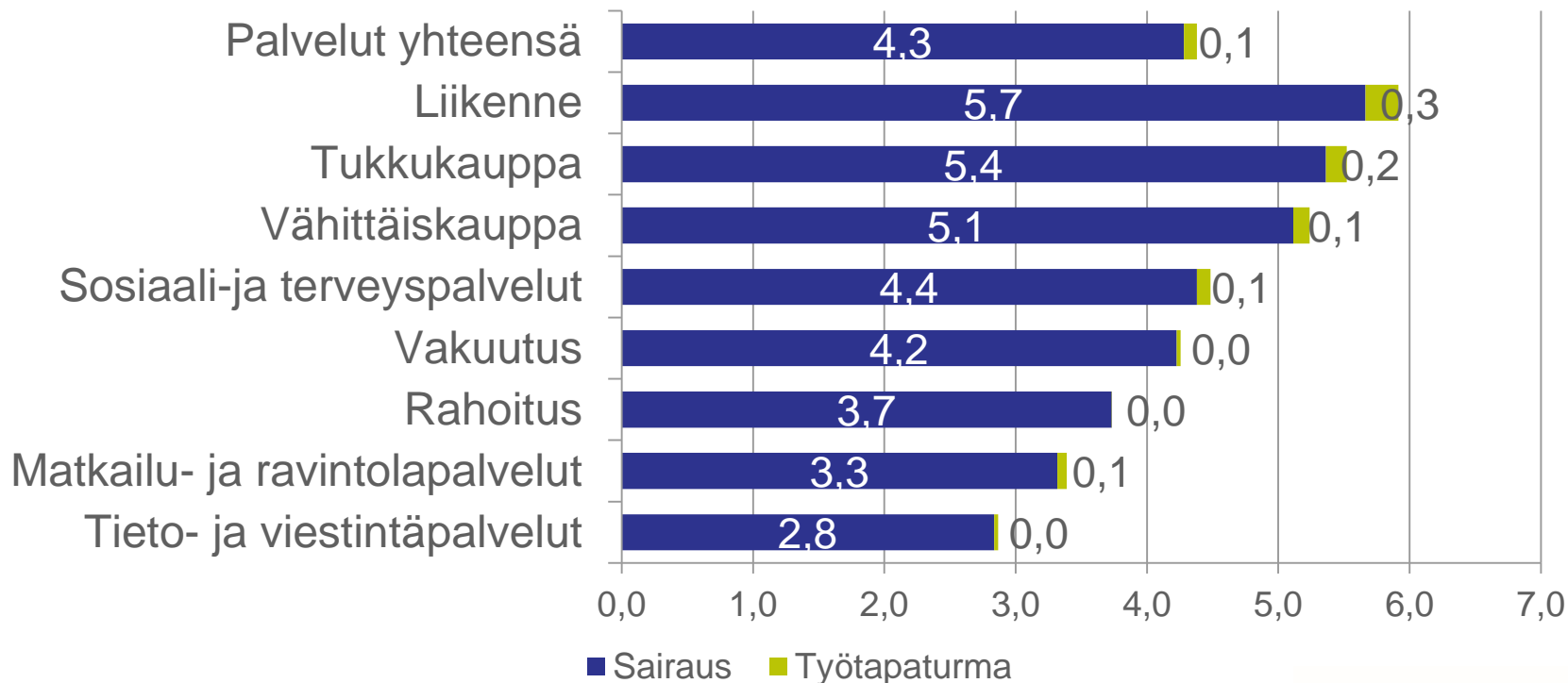
Sairaus- ja tapaturmapoissaolot teollisuuden työntekijöillä 2014

% teorettisesta säännöllisestä työajasta



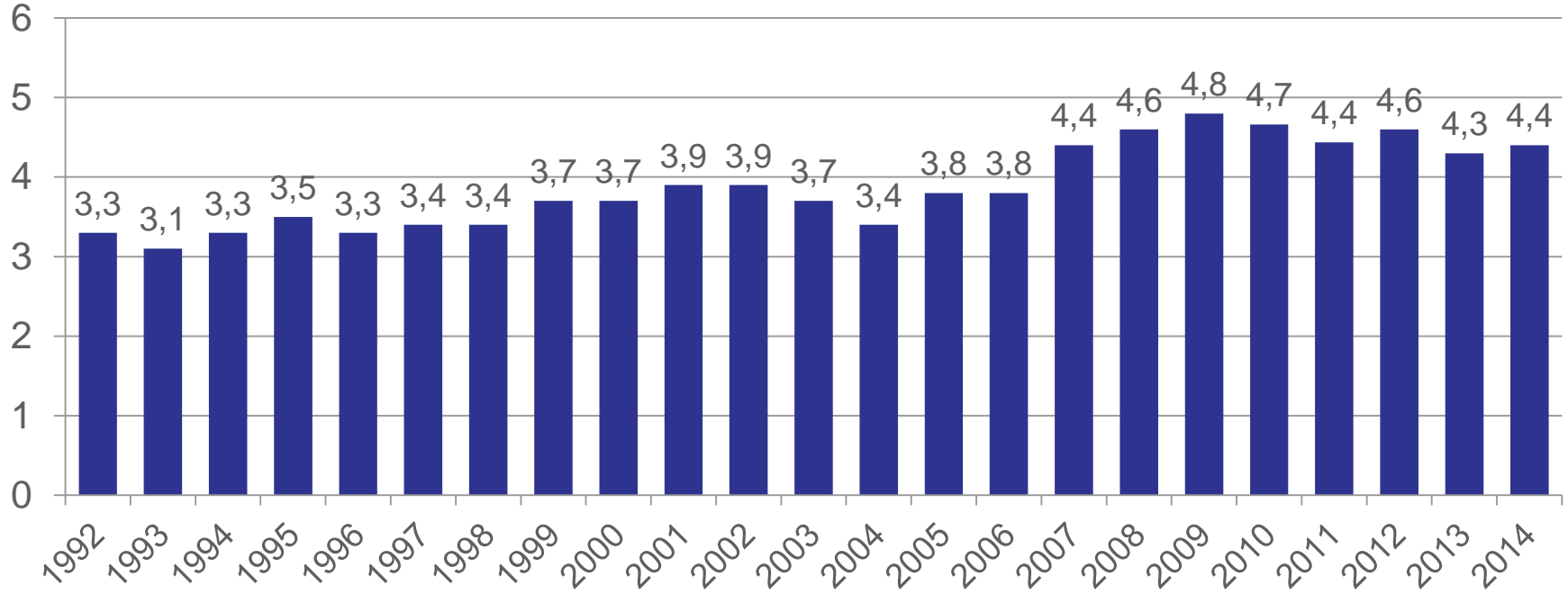
Sairaus- ja tapaturmapoissaolot palvelualoilla 2014

% teoreettisesta säännöllisestä työajasta

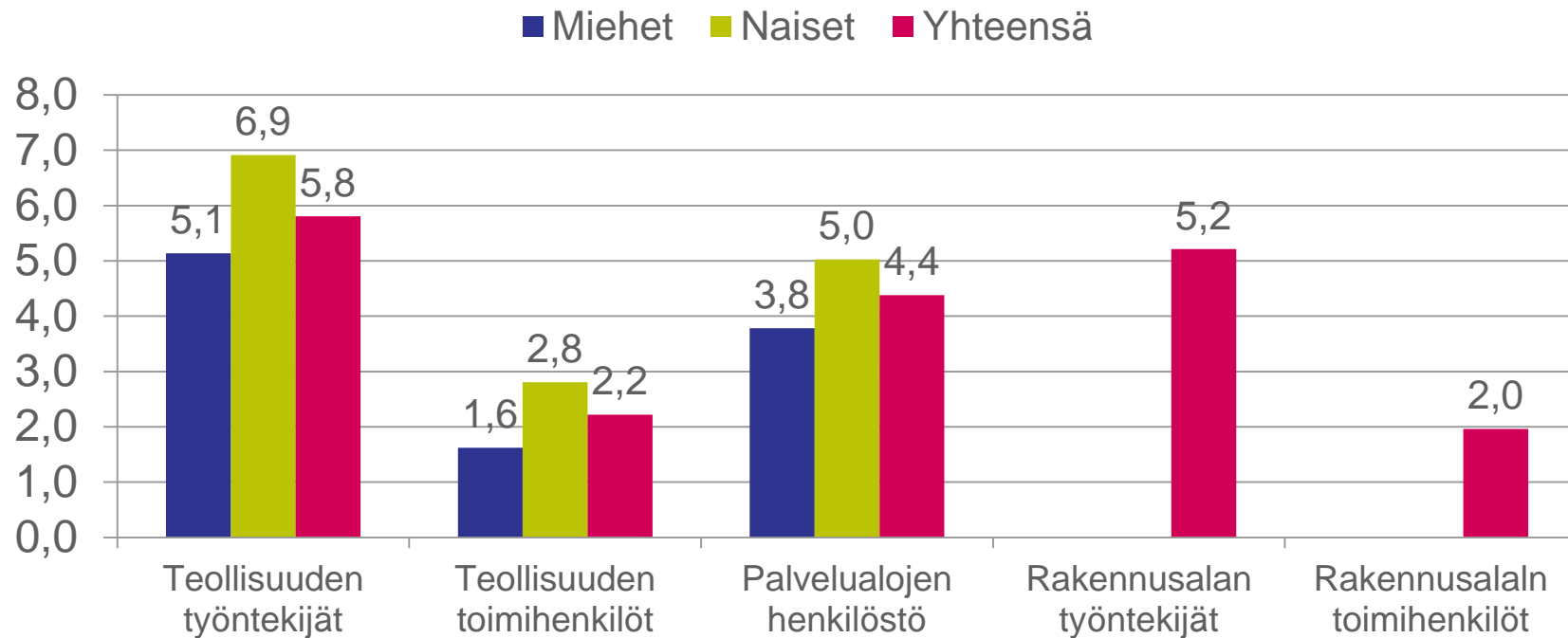


Sairaus- ja tapaturmapoissaolot palvelualoilla 1992 - 2014

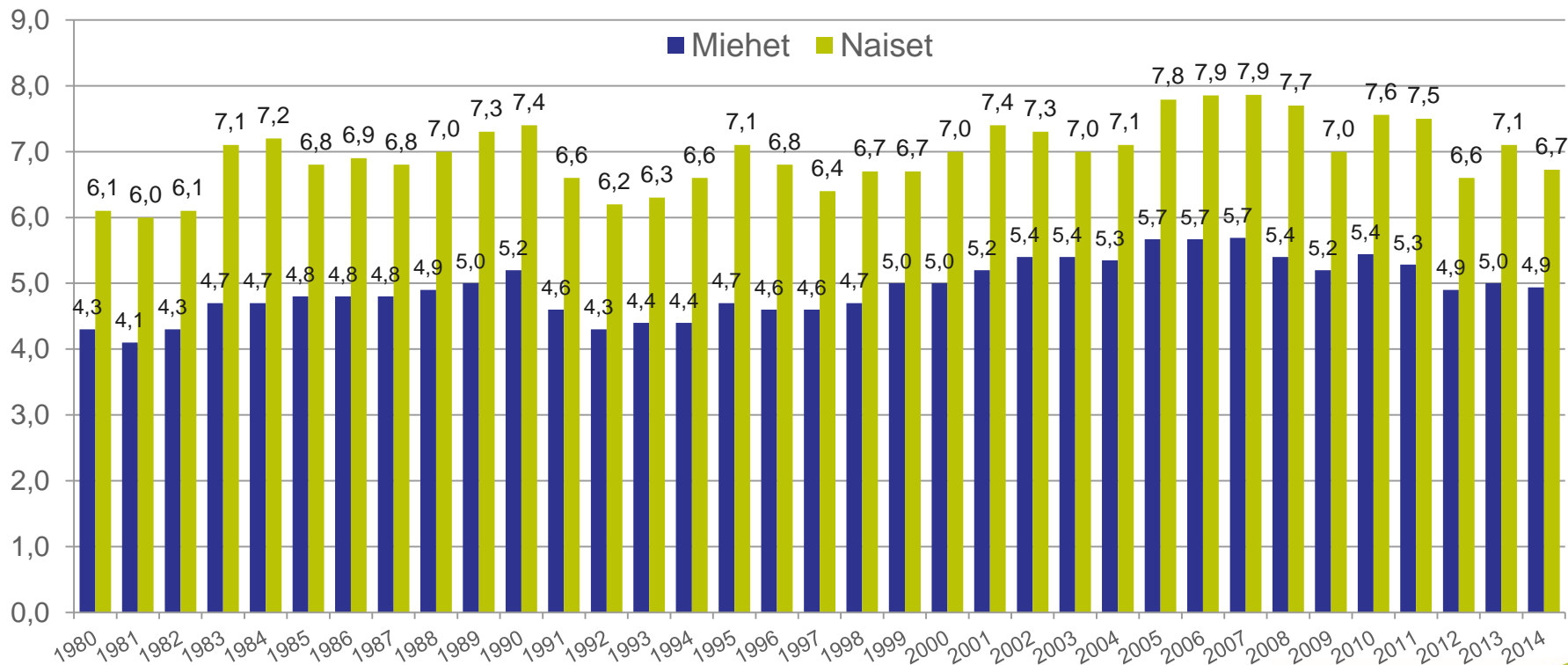
% teoreettisesta säännöllisestä työajasta



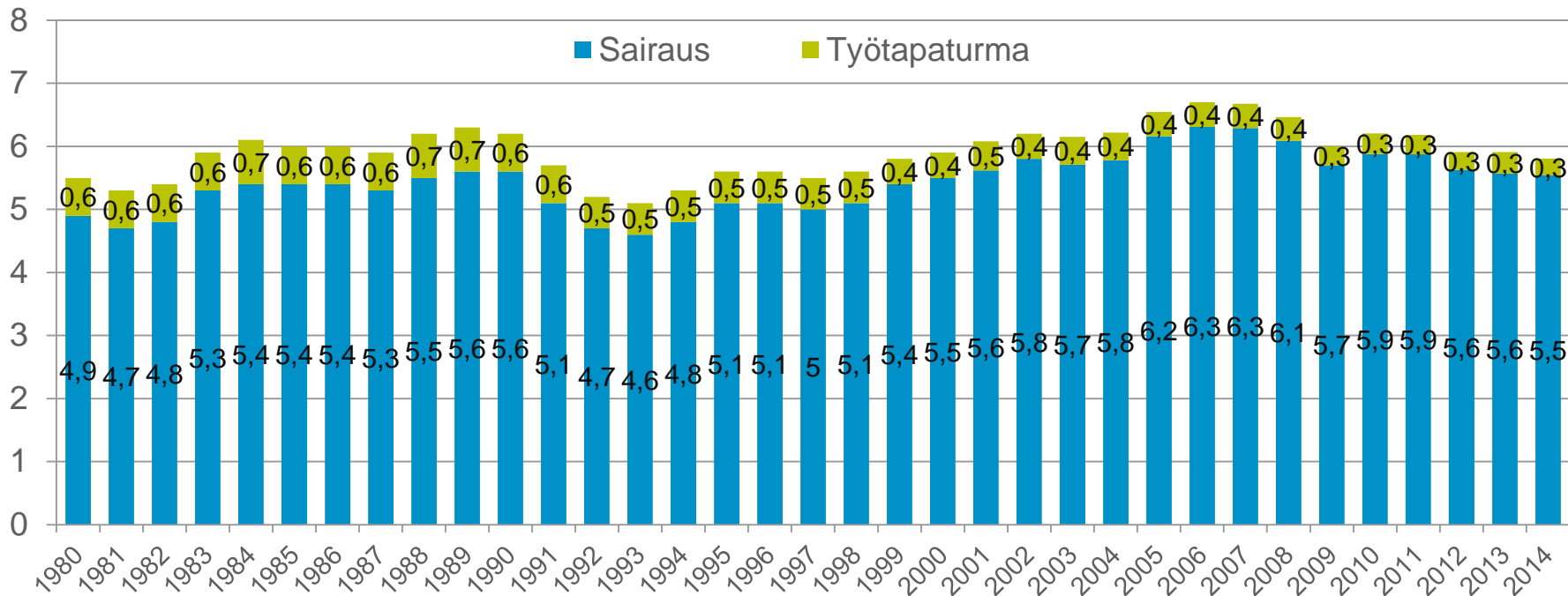
Sairaus- ja tapaturmapoissaolot eri henkilöstöryhmillä sukupuolen mukaan 2014



Sairauspoissaolot teollisuuden työntekijöillä sukupuolen mukaan 1980 - 2014

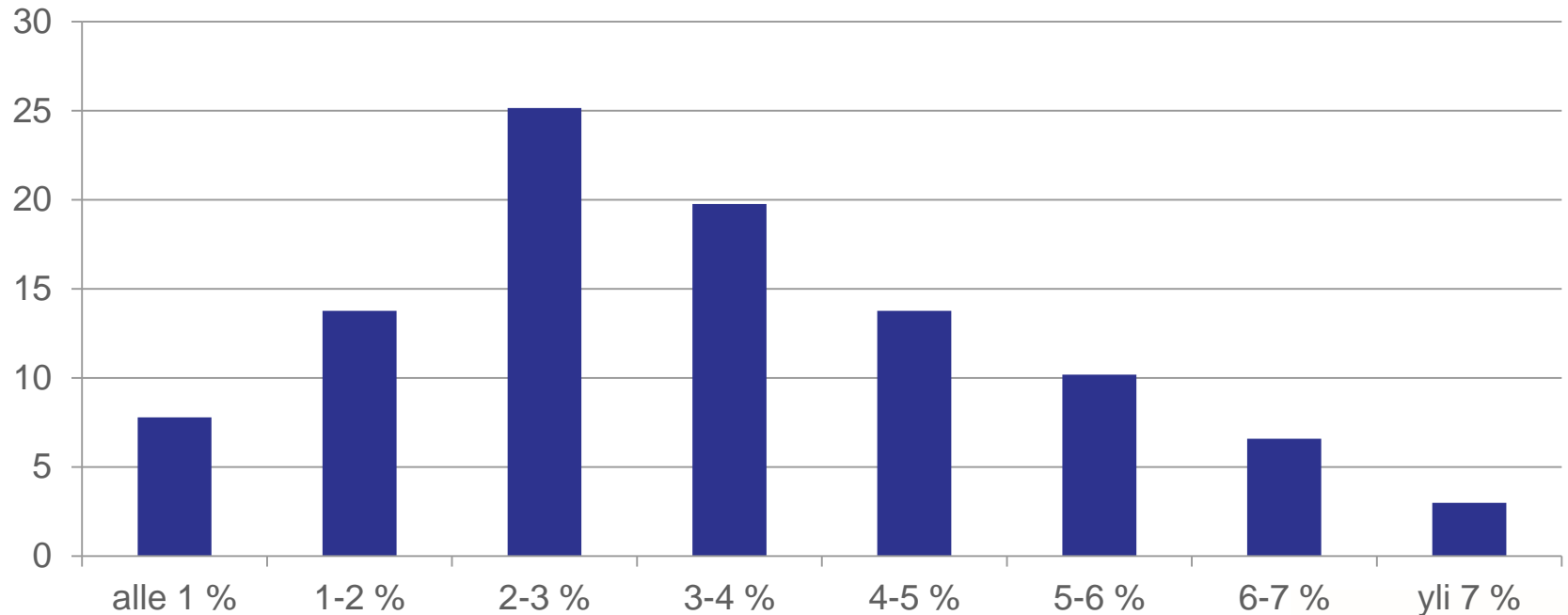


Sairaus- ja tapaturmapoissaolot teollisuuden työntekijöillä 1980 - 2014



Yritysten jakautuminen sairaus- ja tapaturmaprosentin mukaan palvelualojen henkilöstö

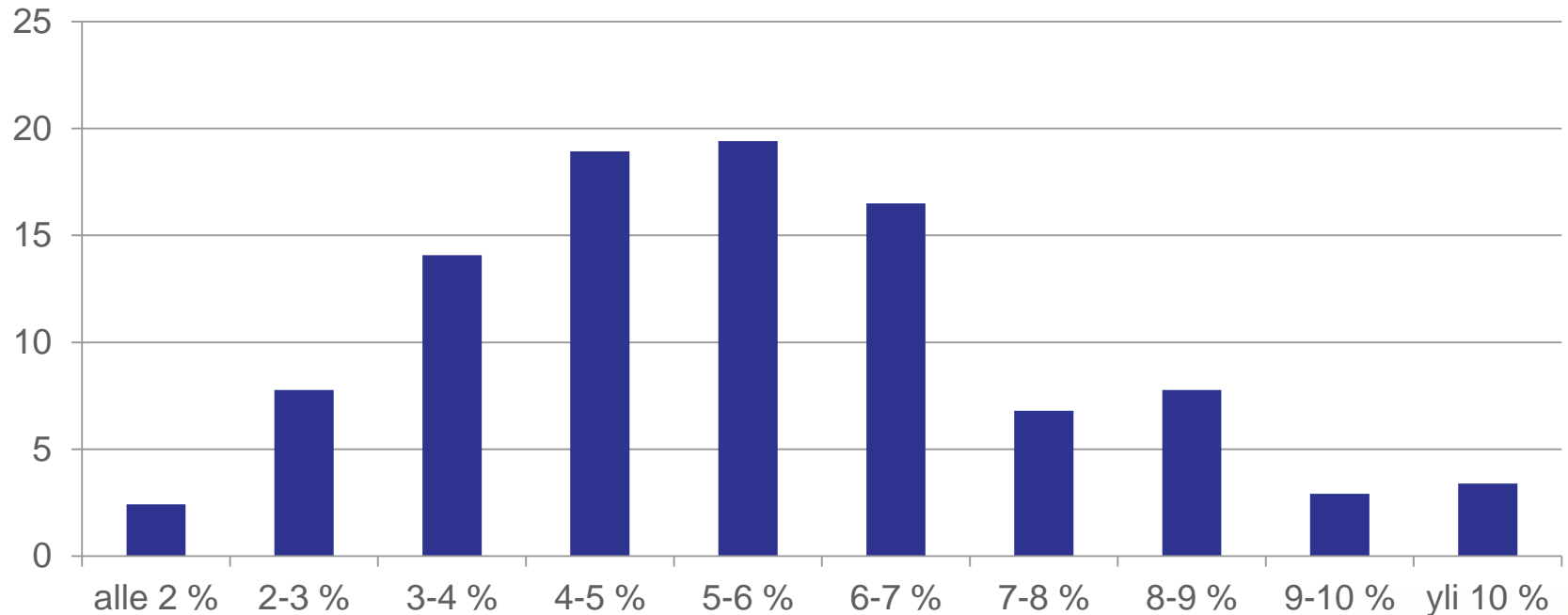
Prosenttia yrityksistä



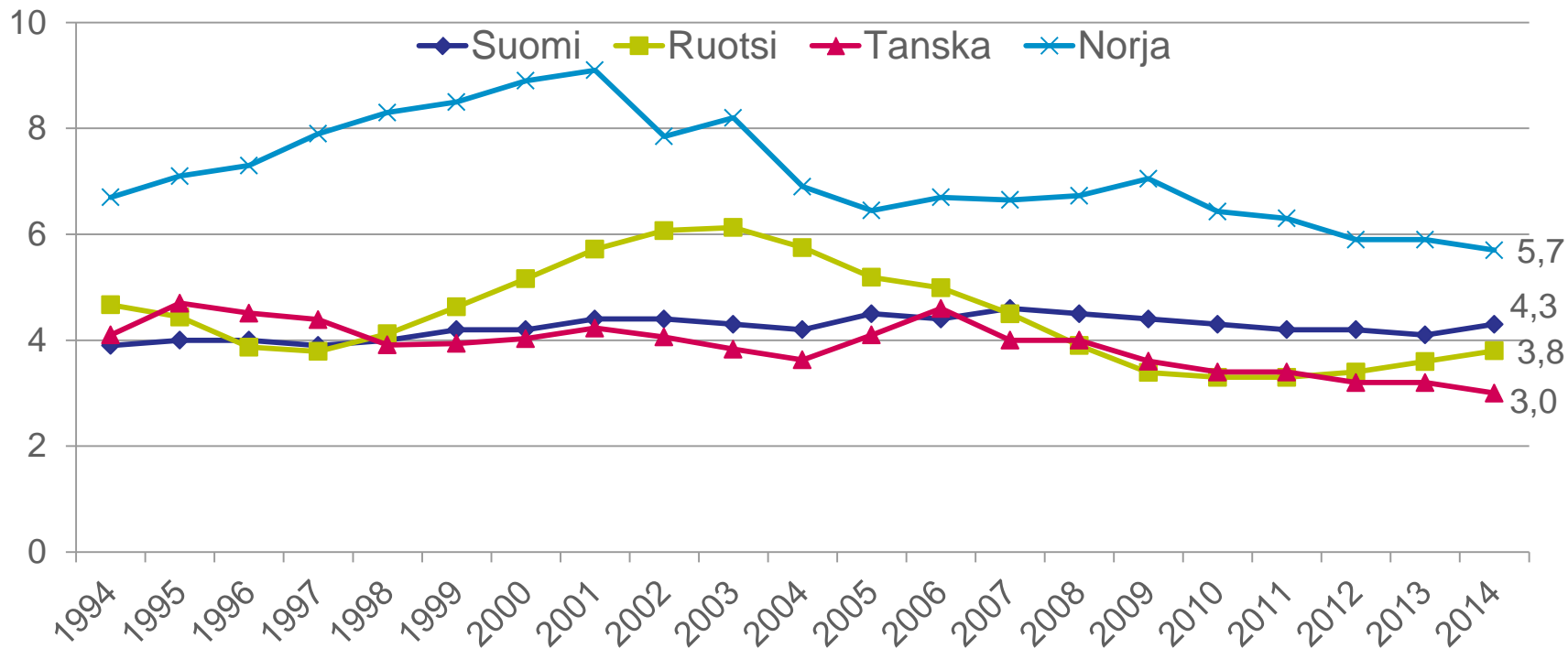
Yritysten jakautuminen sairaus- ja tapaturmaprosentin mukaan

Teollisuuden työntekijät

Prosenttia yrityksistä

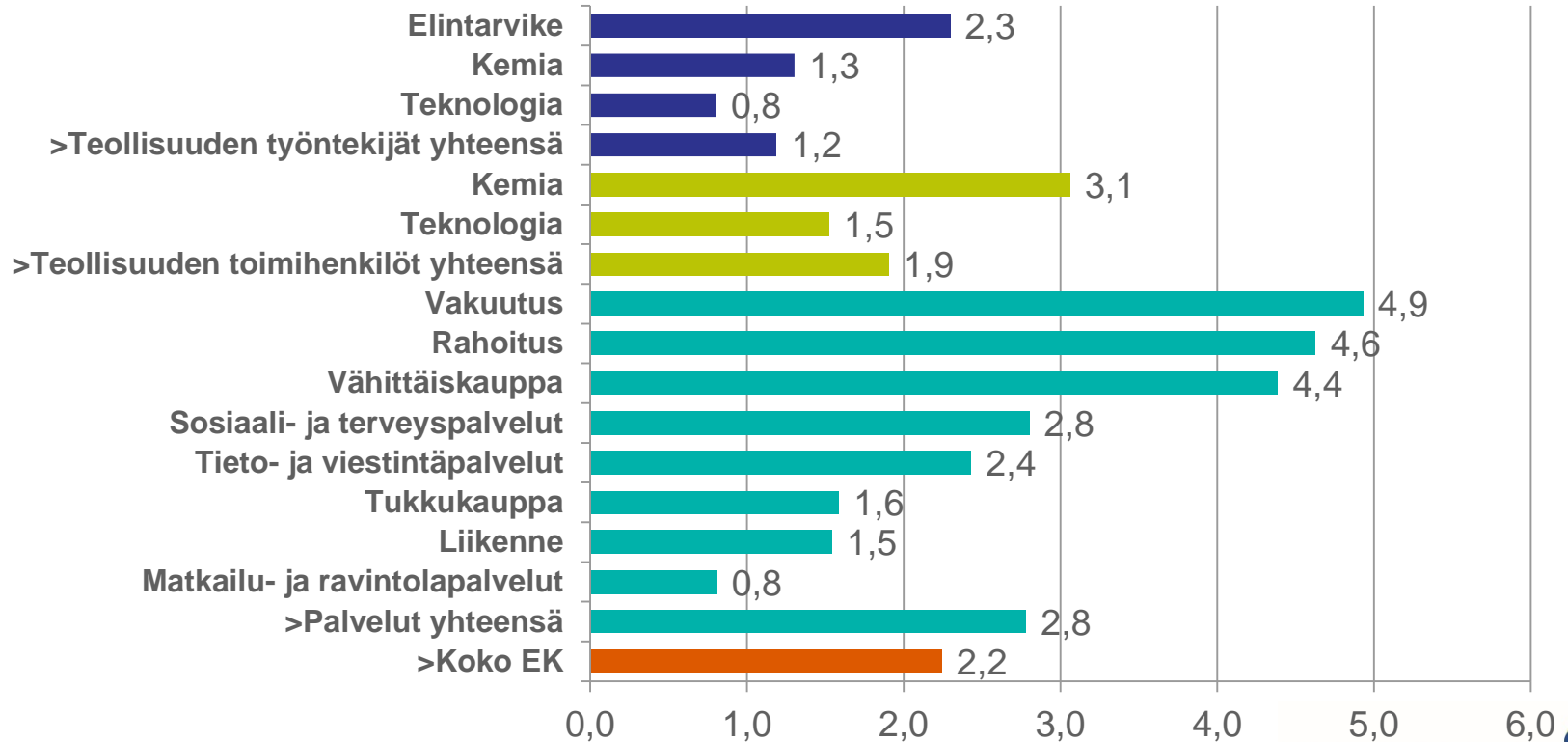


Sairauspoissaolot Pohjoismaissa 1994 - 2004



Perhevapaista aiheutuneet poissaolot aloittain 2014

% teoreettisesta säännöllisestä työajasta



Kiitos!